

- Комфортная комнатная температура
- Умеренная влажность воздуха
- Защита от поражения плесенью

Финишные покрытия | Фасадная теплоизоляция |  
Штукатурные системы | Системы для реставрации и санации



# Теплоизоляция прежде Для Уюта и Защиты Дома **ВСЕГО**



«Мы хотим сделать жилые пространства безопасными для здоровья, энергоэффективными и красивыми.»

## Vaumit и здоровое жилье

Неоспоримый факт: все мы — добровольные «затворники», поскольку большую часть жизни проводим в помещениях. Ограниченное пространство (в первую очередь жилое) напрямую влияет на наше мировосприятие, самочувствие и, по большому счету, на наше здоровье — хотим мы того или нет.

Наша жизнь непосредственно связана с определенным жизненным пространством, а правильно выбранные тип строения и строительные материалы помогают нам оптимально его обустроить.

### **Здоровое строительство**

Истинное качество строительных материалов подтверждается качеством жизни. Логика здесь проста: кто создает свое жилье, используя здоровые стройматериалы, — тот закладывает основу для своей здоровой жизни.

### **Здоровое жилье**

В красивом, уютном, добротном жилище с благоприятным микроклиматом мы чувствуем себя комфортно и неосознанно настраиваемся на здоровую волну.

### **Здоровая жизнь**

При повседневной суете и частых стрессах комфортное жизненное пространство становится для нас долгожданной «тихой гаванью» — местом отдыха и одновременно личным источником энергии.



## 7 параметров здорового жилья

Под микроклиматом понимают климат внутренней среды помещения. Его определяет совокупность многих факторов, воздействующих на организм людей и в итоге влияющих на их здоровье. В благоприятном микроклимате человек испытывает состояние комфорта, что является важным условием его хорошего самочувствия и активной жизнедеятельности. К основным параметрам микроклимата жилых помещений относят:

### 1. Температуру воздуха

Насколько нам тепло или холодно в помещении, зависит от ощущаемой (оперативной) температуры, которая определяется температурой воздуха и поверхностной температурой (тепловое излучение).

### 2. Влажность воздуха

Физиологически оптимальной является относительная влажность комнатного воздуха

в пределах 40–60 %. Повышенная влажность в сочетании с низкой температурой чрезмерно охлаждает организм, а в сочетании с высокой — перегревает его.

### 3. Заплесневение

Из-за чрезмерной влажности воздуха в прохладных помещениях возникает сырость, а вместе с ней и плесень, опасная для здоровья людей. Некоторые виды плесневых грибов вызывают аллергии, инфекции дыхательных путей, провоцируют развитие или обострение бронхиальной астмы. Наиболее опасны токсичные виды грибов: попадая с воздухом в легкие, они способны задерживаться в них и прорастать, вызывая различные микозы.

### 4. Шум

Шум — совокупность непериодических звуков различной интенсивности и частоты. С физи-

ологической точки зрения шум — это любой неблагоприятно воспринимаемый звук, что является одним из сильнейших стресс-факторов, негативно влияющих на эмоциональное и физическое состояние людей.

### 5. Эмиссии

Выброс (эмиссия) вредных веществ из разных источников ухудшает качество воздуха в помещениях. Некоторые строительные материалы, мебель и другие предметы интерьера могут очень долго, а то и постоянно выделять в воздух токсичные вещества (в частности, летучие органические соединения — ЛОС).

### 6. Запах

Нежелательные запахи, исходящие от строительных материалов, не только раздражают, но и могут вызывать головную боль, сонливость, головокружение.

### 7. Свет

Для здоровья, хорошего самочувствия и настроения очень важна освещенность помещений. В полутемных «коробках» чахнут не только растения, но и люди. А в домах, наполненных светом, сама жизнь становится светлее!



## Если бы стены могли говорить...

О чем бы они поведали нам? Ответ на этот вопрос ищут специалисты исследовательского парка Viva – уникального проекта компании Baumit.



- Крупнейший в Европе исследовательский проект по сравнительному изучению строительных материалов
- 1,5 миллиона измерительных данных в год
- Анализ данных и экспертные заключения авторитетных партнеров по исследованиям

### Исследовательский парк VIVA

За четверть века изучения и развития темы здорового жилья компания Baumit представила на строительном рынке множество инновационных продуктов. Однако в ходе многолетних научных дискуссий выяснилось, что существует слишком мало точных знаний о взаимодействии строительных материалов – всё только на уровне гипотез. Вывод напрашивался сам: нужны реальные научные данные о влиянии строительных материалов на здоровье и самочувствие людей. Поэтому в 2015 г. стартовал уникальный для Европы исследовательский проект – VIVA.



### Исследовать и узнавать

В настоящее время вблизи Инновационного центра имени Фридриха Шмида в Волфинге (Нижняя Австрия) расположено 12 опытных домов — из бетона, кирпича, дерева, каркасных конструкций. Все они имеют различную внутреннюю и внешнюю отделку, хотя в целом выглядят одинаково: в каждом одна комната без разделительных перегородок, одно окно и одна дверь. Размеры помещения — 4 x 3 x 2,83 м. Опытные дома подвержены одинаковым климатическим воздействиям и имеют одинаковый коэффициент теплопередачи. Для их строительства намеренно выбраны

современные стройматериалы, представленные на рынке.

По факту, в парке Viva исследованы все основные типы строений, с которыми имеют дело застройщики.

### Моделирование привычных условий

В опытных домах смоделированы реальные эксплуатационные условия: так, например, смоделировано привычное для жилых помещений проветривание, повышение влажности воздуха вследствие принятия душа, приготовления пищи и т. п. Каждый дом оснащен 31-м измерительным датчиком. Они круглосуточно фиксируют определенные физические параметры,

характеризующие микроклимат помещений. Данные поступают в центральный компьютер и сохраняются на измерительной станции.

### Научное подтверждение

Для экспертного заключения данные, полученные в ходе измерений, отправлялись на анализ привлеченным научным партнерам, в частности специалистам Австрийского Института строительной биологии и строительной экологии (IBO), Института Бургенланд и Венского медицинского университета. Ведь только авторитетные выводы о характере влияния различных материалов на микроклимат помещений помогут сделать строительную продукцию еще безопаснее и более благоприятнее для здоровья людей.





# Три составляющих здорового жилья



По результатам двухлетних масштабных исследований, анализа миллионов данных и проведения многочисленных экспертных оценок можно уверенно заявить: тип постройки и свойства строительных материалов существенно влияют на здоровье и качество жизни людей. Независимо от выбранной архитектуры, в основе здорового строительства лежат три важнейших принципа:

**ТЕПЛОИЗОЛЯЦИЯ** — Защита и уют

**МАССИВНОСТЬ КОНСТРУКЦИИ** — Безопасность и комфорт

**ВНУТРЕННЯЯ ОТДЕЛКА** — Естественная и здоровая жизнь

## ТЕПЛОИЗОЛЯЦИЯ ПРЕЖДЕ ВСЕГО



## ВНУТРЕННЯЯ ОТДЕЛКА



## МАССИВНОСТЬ КОНСТРУКЦИИ



### ТЕПЛОИЗОЛЯЦИЯ ПРЕЖДЕ ВСЕГО



### ВНУТРЕННЯЯ ОТДЕЛКА — ЭТО ВАЖНО



### МАССИВНОСТЬ КОНСТРУКЦИИ



## ЗАЩИТА И УЮТ

Хорошая теплоизоляция повышает энергоэффективность помещения и заботится о его микроклимате — чтобы зимой в нем сохранялось уютное тепло, а летом ощущалась приятная прохлада, без малейших сквозняков. Благодаря продуманной изоляции жилое помещение становится зоной комфортной и здоровой жизни.

## ЭКОЛОГИЧНОСТЬ И ЗДОРОВЬЕ

Хорошая минеральная штукатурная система также создает здоровый микроклимат в помещении. Даже тонкий ее слой способен впитывать избыточную влагу, а позже снова высвобождать ее по мере необходимости, обеспечивая тем самым стабильную влажность воздуха.

## БЕЗОПАСНОСТЬ И КОМФОРТ

Монолитные стены, а также монолитные потолки и пол с наружной теплоизоляцией зимой накапливают и удерживают тепло, а летом сохраняют в доме прохладу. Чем больше масса, тем лучше работает этот накопитель и тем стабильнее, приятнее и здоровее внутренний микроклимат.





Эффективная теплоизоляция

## Теплоизоляция прежде всего

С чего начать обустройство здорового жилья? Конечно, с наружной изоляции дома! Чем лучше теплоизоляция — тем больше комфорта и меньше потребление энергии. Здоровый микроклимат в Вашем доме — неперенное условие Вашего здоровья!

### Системы теплоизоляции (СФТК)

Полная теплоизоляция, или фасадная теплоизоляционная композиционная система (СФТК), представляет собой многокомпонентный строительный комплекс для

наружной изоляции зданий. Это отличная профилактика для Вашего дома на долгосрочную перспективу — значительное оздоровление микроклимата при одновременном снижении расходов на энергию!

### Превосходная система

Baumit предлагает высококачественные системы фасадной теплоизоляции (СФТК), состоящие из эффективных изоляционных материалов, проверенных на прочность клеящих составов и инновационных финишных покрытий. Они надежно защищают фасад дома от негативных внешних факторов, в частности от механических воздействий и разрушительного влияния влаги. Но главное — благодаря хорошей изоляции сохраняется комфортная температура внутри здания.

### Тепло зимой — прохладно летом

Летом надежная теплоизоляция препятствует перегреву стен, а зимой, наоборот, сохраняет их тепло. Со своей стороны, высококачественные штукатурные системы защищают стены от атмосферных воздействий. Легкие в уходе, СФТК от Baumit позаботятся о сохранности Вашего дома! Что касается уже существующих зданий, термическая санация — отличная возможность снизить расходы на энергию, повысить комфортность жилья и таким образом сделать большой шаг к здоровой жизни.



ПРОФИЛАКТИКА ЗАПЛЕСНЕВЕНИЯ

РАЗНООБРАЗНЫЙ ДИЗАЙН

 СНИЖЕНИЕ РАСХОДОВ  
НА СТРОИТЕЛЬСТВО

ОПТИМАЛЬНАЯ КОМНАТНАЯ ТЕМПЕРАТУРА

 НОРМАЛЬНАЯ  
ВЛАЖНОСТЬ ВОЗДУХА

КОНВЕКЦИЯ

ЭКОНОМИЯ ЭНЕРГИИ



### Эффективная теплоизоляция

Эффективная теплоизоляция действует как естественная климатическая установка: в холодную пору сохраняет в доме приятное тепло, а в жару — комфортную прохладу. Однако достоинства наружной изоляции

не сводятся лишь к поддержанию оптимальной температуры в доме. Она положительно влияет и на влажность комнатного воздуха, и на конвекцию, а также служит профилактике заплесневения внутри здания.

### ПРЕИМУЩЕСТВА

#### Комнатная температура

Тепло зимой — прохладно летом. При оптимальной комнатной температуре помещение становится зоной комфорта. Правильный температурный режим делает жилье более уютным и здоровым.

#### Конвекция

Теплоизоляция препятствует возникновению в доме неприятных сквозняков из-за интенсивных тепловых потоков.

#### Влажность воздуха

При хорошей теплоизоляции нет необходимости в усиленном отоплении помещений зимой, которое, как известно, высушивает комнатный воздух. Налицо еще один положительный эффект — сбалансированный и здоровый микроклимат в помещении.

#### Развитие плесени

Благодаря правильной изоляции можно избежать возникновения мостиков холода. Как результат — никакого конденсата, а значит, и никакой плесени.

#### Энергосбережение

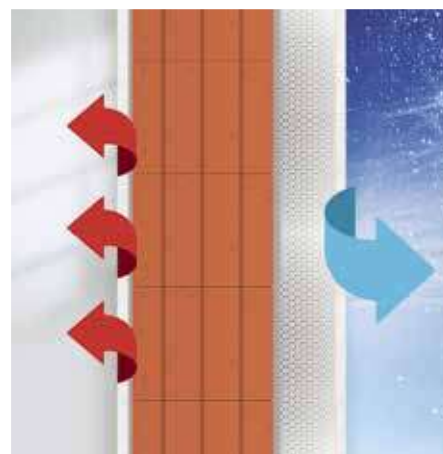
Благодаря хорошей изоляционной системе Вы почти вдвое снижаете расходы на отопление. И это — с первых дней на многие десятилетия.

#### Снижение расходов на строительство

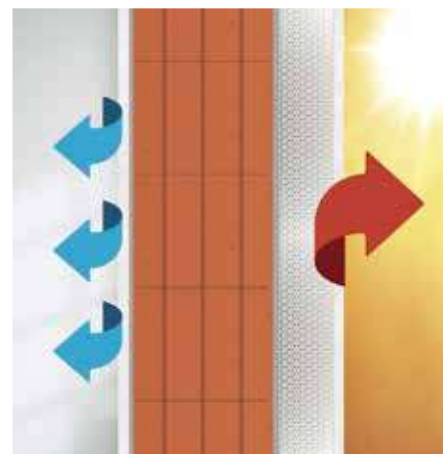
Используя СФТК от Baumit, Вы также можете уменьшить строительные расходы. К тому же наши изоляционные системы практически не нуждаются в обслуживании.

#### Дизайн

СФТК от Baumit открывают почти безграничные архитектурные возможности в плане дизайна, структуры и цвета.



Зимой Вы экономите на отоплении ...



... а летом — на кондиционировании!

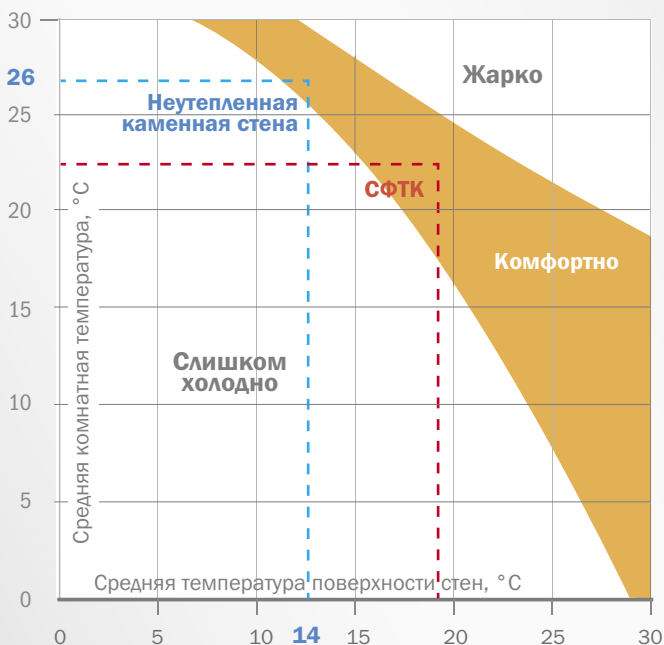


Эффективная теплоизоляция

## Комнатная температура

Насколько нам тепло или холодно в помещении, зависит от ощущаемой (оперативной) температуры, которая определяется двумя факторами — температурой воздуха и поверхностной температурой (тепловое излучение).

НЕ СЛИШКОМ ХОЛОДНО И НЕ СЛИШКОМ ЖАРКО



**С СФТК:** комнатная температура — 22 °С, стена — 19 °С.

**Без СФТК:** комнатная температура — 26 °С, стена — 15 °С.

Если поверхность стен достаточно теплая (благодаря СФТК), мы чувствуем себя комфортно и при более низкой комнатной температуре. Это позволяет экономить на отоплении и способствует оздоровлению микроклимата в жилых помещениях.

### Температура воздуха и температура поверхностей

Под поверхностной температурой нужно понимать температуру окружающих нас поверхностей — стен, потолка, пола, мебели. При хорошей наружной изоляции температура внутренней поверхности стен и в холодное время года близка к комнатной температуре. А в неутепленном или плохо утепленном доме даже после длительного отапливания поверхность стен намного холоднее комнатного воздуха. Чтобы чувствовать себя комфортно в таком помещении, следует значительно повысить комнатную температуру, а это влечет дополнительные расходы на отопление.



Эффективная теплоизоляция

## Конвекция

Как правило, мы чувствуем себя в помещении наиболее комфортно, когда разница температур (воздуха и поверхности стен) не превышает 3 °С.



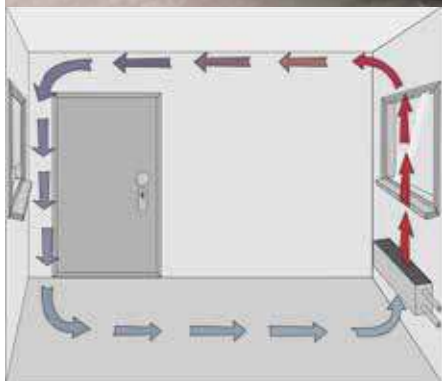
### Температурная разница в комнате

При большой разнице температур возникают неприятные воздушные потоки: на холодной поверхности стен теплый комнатный воздух быстро остывает. Перемещение тепла с потоками воздуха, известное как конвекция, происходит намного интенсивнее, что отчасти нарушает комфорт жилого пространства. Охлаждение комнатного воздуха на поверхности стен может быть уменьшено за счет теплоизоляции.

Возникновение слоев холодного воздуха на полу исключается. Таким образом, комфортность микроклимата повышается без дополнительных затрат на отопление.

### Различные зоны комфорта

Оптимальная температура воздуха зависит от назначения жилого помещения. Так, с точки зрения комфортности, в спальне должно быть прохладнее, чем в гостиной и ванной комнате.



### ОПТИМАЛЬНАЯ ТЕМПЕРАТУРА ВОЗДУХА В РАЗНЫХ ПОМЕЩЕНИЯХ ДОМА

Помещение	Оптимальная температура
Гостиная и рабочий кабинет	20-22 °С
Спальня	17-18 °С
Детская	20-22 °С
Кухня	18 °С
Ванная	23 °С
Подвал	10-15 °С



Эффективная теплоизоляция

## Влажность воздуха

Для нашего здоровья и хорошего самочувствия важна не только комфортная температура комнатного воздуха, но и его умеренная влажность. Мы воспринимаем микроклимат помещения как приятный при относительной влажности воздуха 40–60 %.

### Низкая влажность воздуха

Недостаток влаги в воздухе (менее 30 %) приводит к пересыханию кожи, слизистых носа, горла, глаз. На бытовом уровне пониженная влажность вызывает усыхание деревянных полов и строительных элементов, дверей, мебели.

В сухом воздухе намного больше пыли, к тому же в нем дольше задерживаются бактерии и вирусы. Всё это, учитывая сухость слизистых, повышает риск возникновения инфекционных и респираторных заболеваний у людей и животных.

### Высокая влажность воздуха

При чрезмерно влажном воздухе в помещении, особенно в холодное время года, излишек влаги оседает на стенах и в прохладных углах, что приводит к сырости и, как следствие, к появлению плесени. Поэтому поздней осенью и зимой относительная влажность комнатного воздуха не должна слишком долго превышать «комфортные» 60 %. Взаимосвязь между сыростью в жилых помещениях и проблемами со здоровьем



неоспорима. Например, заплесневение дома, возникшее из-за чрезмерной влажности, повышает риск заболевания астмой на 50 %, а риск развития аллергии — на 30%. Больше всего воздух в жилом помещении увлажняет сам человек. Так, в сутки

семья из 4-х человек производит около 5 л водяного пара — в процессе дыхания и потовыделения, гигиенических процедур (умывание, душ), приготовления пищи, стирки и сушки белья, влажной уборки, полива растений и т. п.



### Регулирование посредством СФТК

Теплоизоляция, несомненно, положительно влияет на относительную влажность воздуха и, в итоге, на сбалансированность микроклимата.

По результатам измерений в исследовательском парке Viva, в изолированном кирпичном доме даже при интенсивном отоплении в холодное время года относительная влажность воздуха остается в пределах нормы, тогда как в неутеплен-

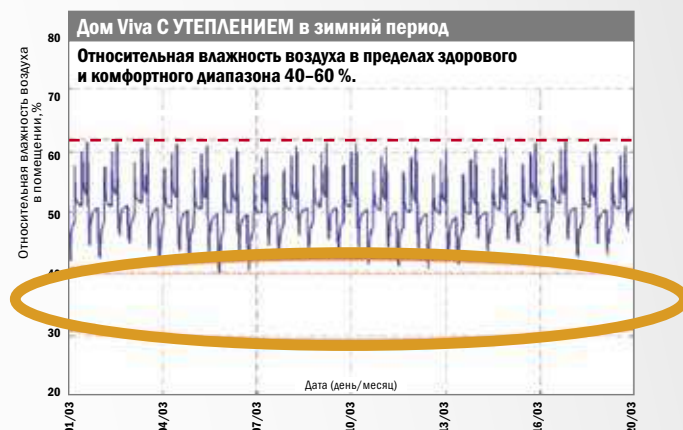
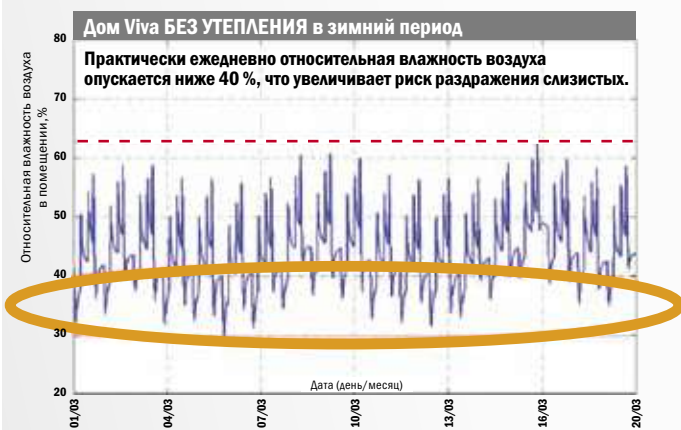
ном доме она опускается ниже 40 %, что небезопасно для здоровья. Так происходит потому, что зимой в неутепленных домах стены снаружи сильнее охлаждаются, вследствие чего понижается температура и их внутренней поверхности.

С одной стороны, это снижает комфорт из-за интенсивной конвекции, а с другой — требует постоянного усиленного отопления помещения, чтобы компенсировать теплообмен с холодными стенами.

Повышенные циклы отопления приводят к значительному снижению относительной влажности воздуха, поскольку теплый воздух впитывает больше влаги.

Следовательно, хорошая наружная изоляция дома позволяет сохранять относительную влажность в диапазоне комфорта и тем самым снижает риск развития инфекционных и респираторных заболеваний вследствие чрезмерной сухости комнатного воздуха.

### СФТК РЕГУЛИРУЕТ ВЛАЖНОСТЬ ВОЗДУХА





Эффективная теплоизоляция

## Профилактика ВОЗНИКНОВЕНИЯ ПЛЕСЕНИ

На теплых стенах не образуется конденсат, что исключает появление небезопасной для здоровья плесени. Таким образом, хорошая теплоизоляция является предпосылкой создания здорового микроклимата.

### Заплесневение и его последствия

Споры плесневых грибов присутствуют в любых помещениях.

Однако рост плесени начинается лишь тогда, когда споры оказываются в благоприятной среде, а именно в условиях повышенной влажности.

Если влага не впитывается воздухом в достаточной мере, она оседает в виде конденсата на стенах или в прохладных углах комнаты. Влажная бумага (обои), штукатурка, древесина — превосходная питательная среда для спор плесени, в которой они начинают активно прорастать. Это приводит к видимому заплесневению помещений.

### Насколько опасна плесень в доме?

Вдыхание спор плесени может причинить большой вред здоровью. В первую очередь страдают аллергики и астматики: некоторые виды плесневых грибов вызывают болезненные реакции, похожие на аллергический ринит (насморк и чихание, раздражение глаз), а также приступы кашля и удушья.

Наиболее опасны токсичные виды грибов: попадая с воздухом в легкие, они способны задерживаться в них и прорастать, вызывая различные микозы. В группе особого риска — люди со сниженным иммунитетом (недавно перенесшие болезнь или химиотерапию, больные туберкулезом, раком и др.)





### Теплоизоляция против плесени

Поверхностная температура внутренних изолированных стен находится, как правило, в пределах 17 – 19 °С. В обычных условиях при такой температуре конденсат не образуется. Значительное снижение поверхностной температуры (<14 °С) при относительной влажности воздуха свыше 50 % становится критичным.

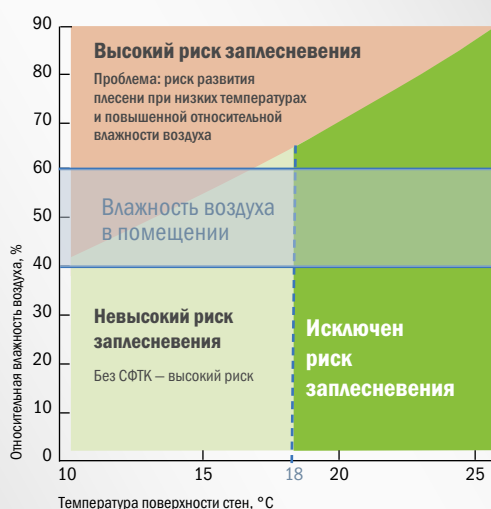
### Мостики холода

Различная теплопроводность строительных материалов, а также конструкционные ошибки приводят к образованию мостиков холода. Они не только увеличивают потребность в отоплении помещений, но и, на фоне снижения поверхностной температуры, могут вызвать заплесневение. Кроме того, длительное образование конденсата на поверхностях разрушает строительные субстанции.

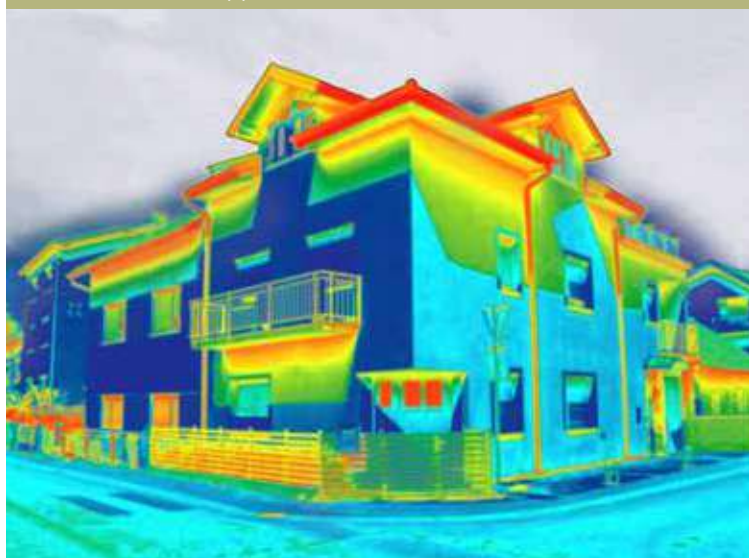
### Правильные строительные материалы

Правильный выбор штукатурных систем — залог здорового микроклимата в Вашем жилище. Системы Baumit Klima являются щелочными (благодаря высокому содержанию извести), климаторегулирующими, натуральными и антиплесневыми. Линейка Baumit Klima создана с заботой о здоровье людей в любом доме!

### ИДЕАЛЬНЫЙ МИКРОКЛИМАТ



### МОСТИКИ ХОЛОДА





Эффективная теплоизоляция

## Энергосбережение

Если на начальном этапе строительства дома задуматься о применении системы наружной теплоизоляции, то в будущем можно не только сэкономить массу времени и средств, но и избежать множества проблем.

### Измени жизнь к лучшему!

Любой, кто хочет сохранить тепло, должен применять эффективные энергосберегающие системы. Изоляция фасада играет при этом ключевую роль, так как именно здесь происходят огромные потери тепла. Хорошо изолированный дом позволит сэкономить на отоплении. Тем не менее, изоляция фасада должна быть не единственной мерой уменьшения потерь тепла.

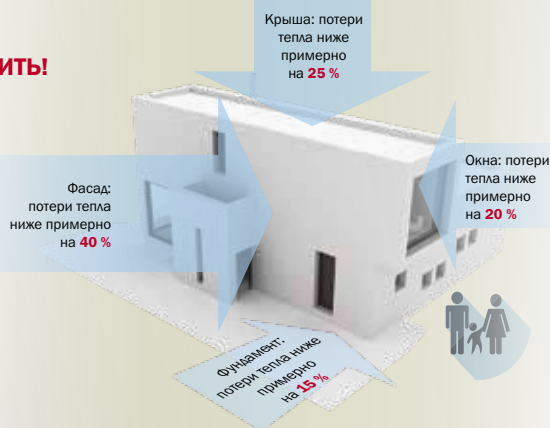
### Эффективная экономия

Неизолированная крыша или надподвальное перекрытие без теплоизоляции тоже могут стать причиной больших потерь тепла. Отопительное оборудование также должно соответствовать новейшим требованиям. Если принять это во внимание и предпринять соответствующие меры, то можно добиться большего энергосбережения.

Минимизируя затраты на отопление в зимние месяцы и защищая дом от нагрева в летние месяцы, вы сократите затраты на энергоносители на 50%. Если вы задумываетесь о новом доме, то есть возможность построить дом с нулевыми потерями энергии, сводя при этом эксплуатационные расходы к минимуму.

### ЭКОНОМИЯ СРЕДСТВ НА МНОГИЕ ДЕСЯТИЛЕТИЯ

ПОМОГАЕТ  
**ЭКОНОМИТЬ!**





Эффективная теплоизоляция

## Сокращение расходов на строительство

Если заранее спроектировать правильную фасадную систему теплоизоляции, можно не только сэкономить массу времени и избежать проблем в будущем, но и сэкономить много средств во время строительства.

### Профилактика и защита

СФТК даёт возможность уменьшить толщину кирпичной кладки. Таким образом, вместо кирпичной стены толщиной 50 см достаточно будет толщины 25 см, что позволит уменьшить затраты на строи-

тельство. Выбор в пользу СФТК позволит сэкономить не только в краткосрочном периоде, но и в долгосрочном, так как она защищает кладку. Неизолированные стены позволяют холоду проникать в кирпичную кладку, а теплу — уходить в противополож-

ном направлении. Эти экстремальные перепады температуры подвергают стены нагрузкам, что приводит не только к негативному влиянию на температуру внутри помещения, но и может в долгосрочной перспективе повредить конструктив здания.

### Строить с умом

Использование теплоизоляции может быть эффективной мерой противодействия большим энергопотерям. Базовый армированный слой и финишное покрытие защищают кирпичную кладку от сезонных колебаний температуры, от влаги, которая в комбинации с низкими температурами может спровоцировать появление трещин в штукатурке и дальнейшие повреждения.

### Защита от плесени

Плесень на внутренних стенах также может в будущем вызвать повреждение конструктива зданий. Система СФТК решает эту проблему, и влага на стенах не накапливается. Таким образом стены дома защищены от заражения плесенью.





Эффективная теплоизоляция

## Дизайн и его функции

Системы фасадной теплоизоляции от Baumit предоставляют архитекторам безграничную свободу в выборе по оформлению фасадов. Изысканные цвета, необычные фактуры... С финишными покрытиями Baumit можно воплотить любые идеи!

Наши покрытия проверены десятилетиями. Они не только надежно защитят фасад от влажности, механических и термических воздействий, но и на долгие годы сохранят внешнюю эстетику Вашего дома.

### Декоративные штукатурки и фасадные краски

Идет ли речь о фасадных штукатурках или фасадных красках Baumit – проявите креативность и выбирайте любой из 888-ми цветовых оттенков, подчеркните их блесками или добавьте металлический блеск, обыграйте особенные фактуры поверхностей.

### ФИНИШНЫЕ ПОКРЫТИЯ





## ПРЕМИАЛЬНЫЕ ПОКРЫТИЯ

Премиальные покрытия и краски обеспечивают защиту от органических загрязнений, образуют самоочищающуюся поверхность, придают стойкость цвету фасада, сохраняя его красоту и насыщенность. Благодаря однородной консистенции премиальные продукты Baumit наносятся быстро и легко. Это позволяет использовать глубокие темные оттенки даже на больших участках теплоизолированных фасадов.

### Продукты Baumit Nanopor

Под воздействием солнечного света и устойчивой к загрязнениям микроскопически гладкой поверхности Baumit NanoporTop и Baumit NanoporColor, процесс самоочистки становится еще эффективнее и фасад долго сохраняет первозданный вид.

### Продукты Baumit Star

Силиконовая штукатурка нового поколения Baumit StarTop содержит новый функциональный наполнитель. Его структура напоминает коралл с большой площадью поверхности, в которой множество крошечных отверстий и пор, что способствует быстрому распределению влаги, находящейся на поверхности.

### Продукты Baumit Pura

Эти продукты прекрасно подчеркнут характер фасада. Улучшенное связывание пигментов обеспечивает непревзойденную стойкость цвета и позволяет использовать интенсивные и яркие оттенки. В сочетании с технологией холодных пигментов от Baumit, PuraTop и PuraColor интенсивных цветов допустимо наносить на всю поверхность фасада.





Для защиты  
**Теплоизоляция**  
**прежде всего**  
и уюта



**ФИНИШНЫЕ ПОКРЫТИЯ**

стр. 22

**ФАСАДНАЯ ТЕПЛОИЗОЛЯЦИЯ**

стр. 54

**ШТУКАТУРНЫЕ СИСТЕМЫ**

стр. 64

**СИСТЕМЫ ДЛЯ РЕСТАВРАЦИИ И САНАЦИИ**

стр. 68



Финишные покрытия Vaumit гарантированно прослужат не одно десятилетие. Они надёжно защитят Ваш фасад от природных влияний, таких как дождь, снег, мороз и зной, а также от грибка и плесени. Вы можете использовать их для создания неповторимых дизайнов, таких же разнообразных, как сама жизнь.



#### WORLD OF LIFE

Страница 28

Добро пожаловать в новый мир World of Life Baunit! Погрузитесь в мир эмоций и креатива. Baunit LIFE — это не только самая широкая цветовая палитра для фасадов в Европе. Это ещё и возможность сделать облик дома индивидуальным, придать безликим, скучным фасадам характер, эмоциональность, выразительность. Именно цвет способен и вдохновлять, и успокаивать, и бодрить, и создавать уютную атмосферу, тем самым положительно влияя на человека. Кроме того, цвет отражает актуальные тенденции в дизайне интерьера, в современном искусстве. Воспользуйтесь волшебной, преображающей силой цвета и создайте неповторимый облик вашего дома, собственный стиль ЖИЗНИ.

Baumit финишные покрытия

# Всегда красивые и оригинальные фасады!



- Надёжная защита здания
- Самая инновационная система колеровки
- Долговечность и красота
- Прочность и надёжность
- Применение передовых технологий
- Готовые к применению
- Эксклюзивность и креативность
- Оптимальное решение для любого основания
- Проверены временем

## ФУНКЦИОНАЛЬНОСТЬ ПЕРЕДОВЫХ ТЕХНОЛОГИЙ

Страница 40

Финишные покрытия Baumit не только привлекательны на вид и просты в применении, но и удобны в решении эксплуатационных вопросов. Так, финишные покрытия Baumit обладают эффектом самоочистки с помощью фотокатализаторов и нанотехнологий, а стойкость и интенсивность цвета обеспечивается благодаря особым технологиям с использованием холодных пигментов. Таким образом, финишные покрытия полностью удовлетворяют важнейшим требованиям потребителей.

**ПОДСКАЗКА:** Все фасадные краски Baumit отвечают требованиям безвоздушного скоростного нанесения распылителем.

## ДИЗАЙН — ВЫРАЖЕНИЕ КРЕАТИВНОСТИ

Страница 44

Уникальность внешнего вида фасада не сводится к цвету. Мыслите креативно — и придайте штукатурке эксклюзивную фактуру. Выбирая различные фактуры: «короед», «шуба», гладкая, шероховатая, мелкозернистая, — вы сможете создать дом вашей мечты. Baumit предлагает покрытия со специальными эффектами, с помощью которых Вы придадите элегантные штрихи своему фасаду. Модные цвета, металлический блеск или блёстки — эти характеристики финишных покрытий Baumit открывают простор для творческих экспериментов в процессе создания дизайна фасада.

# Vaumit Покрyтия & краски

## НАНЕСЕНИЕ БЕЗВОЗДУШНЫМ СПОСОБОМ

### НАСЫЩЕННЫЕ ЦВЕТА

Более детальная информация на стр. 40

### ПОКРЫТИЕ

### ХОЛОДНЫЕ ПИГМЕНТЫ

Более детальная информация на стр. 41



#### НАНЕСЕНИЕ БЕЗВОЗДУШНЫМ СПОСОБОМ



Благодаря новой рецептуре все фасадные краски Vaumit можно наносить с помощью распылителя. На большие участки можно наносить краску механическим способом. Отметим, что пульверизаторы для краски в последние годы заняли прочное положение на рынке. Это дает возможность наносить краску легко, за короткий промежуток времени, что экономит не только ваше время, но и деньги.

#### ЗАЩИТА



Благодаря своей уникальной формуле фасадные краски Vaumit очень устойчивы к погодным воздействиям. Они предотвращают повреждения фасада и помогают защитить конструктив здания долгое время.

#### ДОЛГОВЕЧНОСТЬ



Фасадные краски Vaumit характеризуются тем, что имеют большую площадь покрытия. Благодаря специальной пропорции смешивания пигментов Vaumit гарантирует яркие, насыщенные и долговечные цвета даже при первом нанесении.

# Преимущества

**ДОЛГОВЕЧНОСТЬ**

**РЕШЕНИЯ**

**НАИЛУЧШИЙ РАСХОД**

**ПРОЧНОСТЬ**

**ЭФФЕКТ САМООЧИСТКИ**

Более детальная информация на стр. 38

## ЭКОНОМИЧНОСТЬ



Уникальная формула гарантирует высочайшую эффективность по расходу и конечному результату, в зависимости от фактуры и размера зерна. Расход штукатурки с фактурой «шуба» 2 мм составляет максимум 2,9 кг/м<sup>2</sup>, 1,5 мм – 2,5 кг/м<sup>2</sup>, 3 мм – 3,9 кг/м<sup>2</sup>. Расход штукатурки с фактурой «короед» 2 мм составляет максимум 2,6 кг/м<sup>2</sup>, 3 мм – 3,6 кг/м<sup>2</sup>.

## ПРОЧНОСТЬ



Фасад здания — это не только отличный внешний вид. Чем больше толщина декоративного покрытия, тем лучше оно сохранит ваш дом от погодных влияний, таких как жара, дождь и град. Большой размер зерна, такой как К2 и К3, увеличивает толщину слоя и, соответственно, долговечность фасада.

## БИОЗАЩИТА



Для того чтобы защитить фасад от таких вредных органических субстанций, как грибок и плесень, в состав всех смесей Baumit включены биоциды — безопасные и безвредные вещества. Если смеси с биоцидами по каким-то причинам нежелательны, можно заказать продукцию без добавления биопрепаратов. Для этого вы можете обратиться в Baumit за дополнительной информацией.

# Фасадные штукатурки и краски Baumit



## Baumit NanoporTop & NanoporColor



- эффект самоочищения в результате фотокатализа на минеральной основе
- суперустойчива к загрязнениям

Самоочищение	■	■	■	■	■
Стойкость	■	■	■	■	■
Паропроницаемость	■	■	■	■	■
Экономичность	■	■	■	■	■
Многообразие цветов	■	■	■	■	■
Применение в зоне цоколя	■	■	■	■	■
Разнообразие (фактур)	■	■	■	■	■

## Baumit StarTop & StarColor



- эффект Drypor
- защита от загрязнений
- удобство при нанесении

Самоочищение	■	■	■	■	■
Стойкость	■	■	■	■	■
Паропроницаемость	■	■	■	■	■
Экономичность	■	■	■	■	■
Многообразие цветов	■	■	■	■	■
Применение в зоне цоколя	■	■	■	■	■
Разнообразие (фактур)	■	■	■	■	■

## Baumit PuraTop & PuraColor



- бриллиантовые цвета
- высокоустойчива к механическим повреждениям
- для декоративного оформления поверхностей

Самоочищение	■	■	■	■	■
Стойкость	■	■	■	■	■
Паропроницаемость	■	■	■	■	■
Экономичность	■	■	■	■	■
Многообразие цветов	■	■	■	■	■
Применение в зоне цоколя	■	■	■	■	■
Разнообразие (фактур)	■	■	■	■	■



Самоочищение	■	■	■	■	■
Стойкость	■	■	■	■	■
Паропроницаемость	■	■	■	■	■
Экономичность	■	■	■	■	■
Многообразие цветов	■	■	■	■	■
Применение в зоне цоколя	■	■	■	■	■
Интенсивность цвета	■	■	■	■	■

Самоочищение	■	■	■	■	■
Стойкость	■	■	■	■	■
Паропроницаемость	■	■	■	■	■
Экономичность	■	■	■	■	■
Многообразие цветов	■	■	■	■	■
Применение в зоне цоколя	■	■	■	■	■
Интенсивность цвета	■	■	■	■	■

Самоочищение	■	■	■	■	■
Стойкость	■	■	■	■	■
Паропроницаемость	■	■	■	■	■
Экономичность	■	■	■	■	■
Многообразие цветов	■	■	■	■	■
Применение в зоне цоколя	■	■	■	■	■
Интенсивность цвета	■	■	■	■	■

Финишные покрытия Baumit образуют своеобразный щит, отражающий негативное воздействие на фасад любых атмосферных явлений. Таким образом, они не только создают эстетику фасада, но и заботятся о сохранности теплоизоляции.

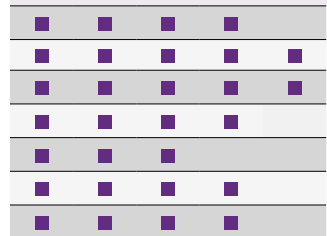


**Baumit SilikonTop & SilikonColor**

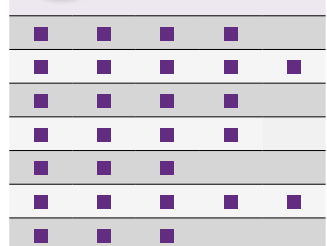


12 УНИКАЛЬНЫХ ОТТЕНКОВ БЕЛОГО цвета в тубе

- дышащая
- экономичная
- палитра, проверенная временем



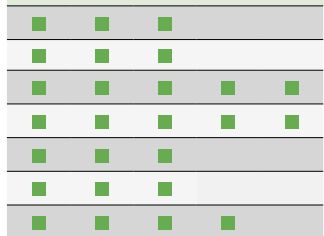
12 УНИКАЛЬНЫХ ОТТЕНКОВ БЕЛОГО цвета в тубе



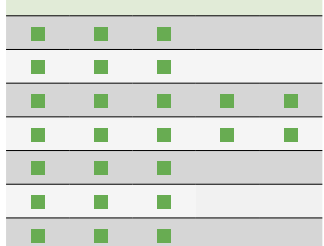
**Baumit SilikatTop & SilikatColor**



- усиленная защита от погодных явлений
- высокая влагостойкость
- стойкая



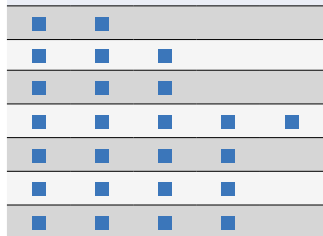
12 УНИКАЛЬНЫХ ОТТЕНКОВ БЕЛОГО цвета в тубе



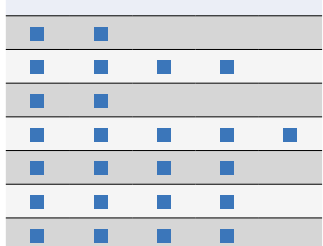
**Baumit GranoporTop & GranoporColor**



- атмосферостойкая
- хорошие водоотталкивающие свойства
- удобна в работе



12 УНИКАЛЬНЫХ ОТТЕНКОВ БЕЛОГО цвета в тубе



**Baumit CreativTop & Lasur, Glitter, Metallic**

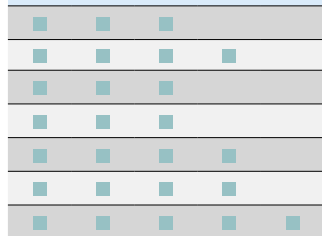


12 УНИКАЛЬНЫХ ОТТЕНКОВ БЕЛОГО цвета в тубе

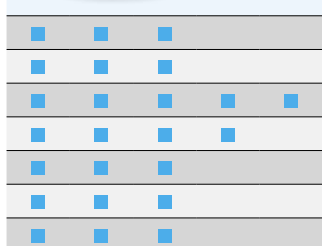
NOVAYA FORMULA

DRYPOR ЭФФЕКТ

- неограниченные возможности для дизайна
- индивидуальные фактуры
- креативность, яркость и уникальность



12 УНИКАЛЬНЫХ ОТТЕНКОВ БЕЛОГО цвета в тубе





baumitlife.com

## Жизнь в ярких красках!

Цветовая линейка Baumit Life предоставляет широкий выбор из 888 креативных цветов для фасада. Предлагаемая компанией палитра цветов так же красива и уникальна, как и сама природа.

- 888 различных возможностей
- Насыщенные и яркие цвета
- Бесконечное разнообразие для создания дизайна



### 888 цветов для любого решения

Долгое время индивидуальность дома сводилась к его внутреннему содержанию, к интерьеру. Но времена меняются, и теперь именно фасад придаёт дому индивидуальность. Тем временем Baumit разработал самую широкую в Европе палитру цветов — систему Baumit Life. 888 оттенков красок для фасада предоставляют практически полную свободу в выборе дизайна фасада. Предпочтёте ли Вы нежные пастельные тона или насыщенные тёмные оттенки, Baumit Life — это неограниченные возможности для дизайна.

Основу системы Life составляют 94 базовых цвета, каждый из которых имеет ещё по 8 градаций. Система включает также 6 серых оттенков и 36 вариантов мозаичной штукатурки.

### Код цвета и что он означает

Каждый из универсальных цветов имеет свой собственный код. Он состоит из 4 цифр. Возьмём, например, 0514. Первые 3 цифры относятся к цветовому ряду, последняя цифра означает градацию яркости, которая варьируется в диапазоне от 1 до 9, при этом 1 означает наиболее насыщенный оттенок, а 9 — самый светлый.



# Life

COLORED BY BAUMIT

Чтобы выбрать понравившийся цвет из 888 возможных, Baumit предлагает четыре варианта. Посетите интерактивный сайт [www.baumitlife.com](http://www.baumitlife.com) и выберите цвет Вашего идеального фасада мечты.

### Выбор краски по цвету

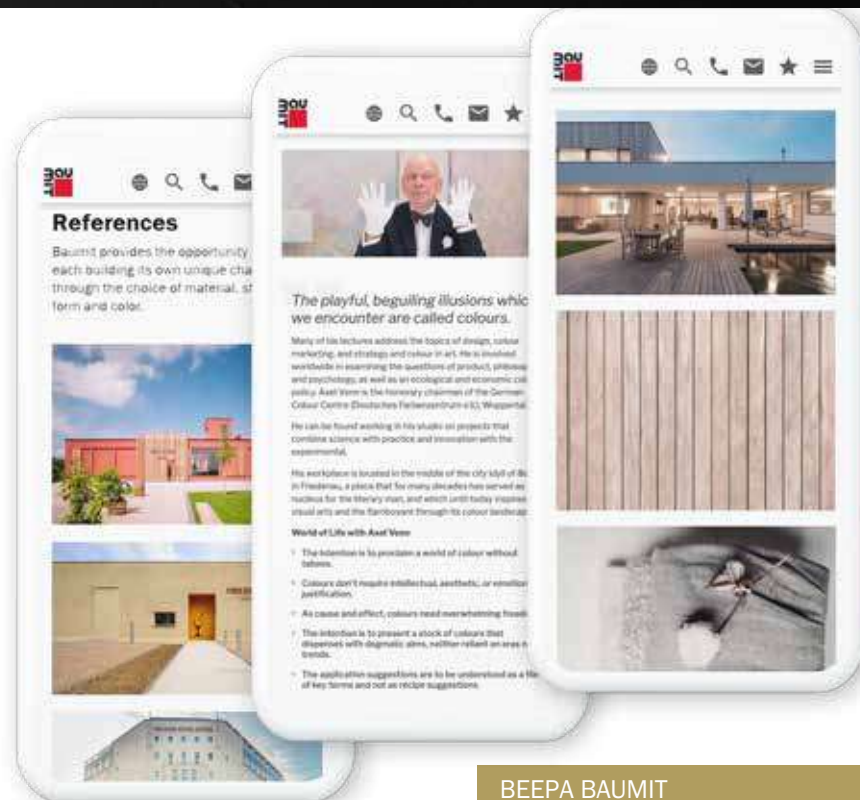
Вы ищете голубые оттенки, но не уверены, какие именно Вам подходят? Зайдите в категорию «Краски и цвет» («Color by Color») и создайте!

### Вдохновение и цвет

Вас привлекают оттенки «Капутино», «Оливки», «Мята», «Песок» или «Лаванда»? Но при этом Вы не знаете, какой цвет соответствует палитре Baumit. Загляните в раздел «Цвет по вдохновению» («Color by Inspiration»).

### Психология и цвет

Вы хотите пойти дальше и узнать, какую тайну хранят в себе цвета? Известный немецкий эксперт по цвету доктор Аксель Фенн (Axel Venn) считает, что цвет — это нечто большее, чем цвет. Он связан с чувствами, формами и имеет свою ДНК. Эксклюзивно для Baumit он создал 8 разных цветовых рядов для системы Life Color System. Каждый ряд состоит из 18 различных оттенков, который в свою очередь, имеет своё уникальное значение.



### Стиль и цвет

Цветовая палитра Baumit Trend World от молодого эксперта по цветам Сильвии Сейпек (Silvia Sejpek) послужит вдохновением для Вас, что подходит Вам больше всего? Город, море или жизнь в Азии? Найдите свой идеальный цвет мира в разделе «Цвет по тренду» («Color by Trend»).



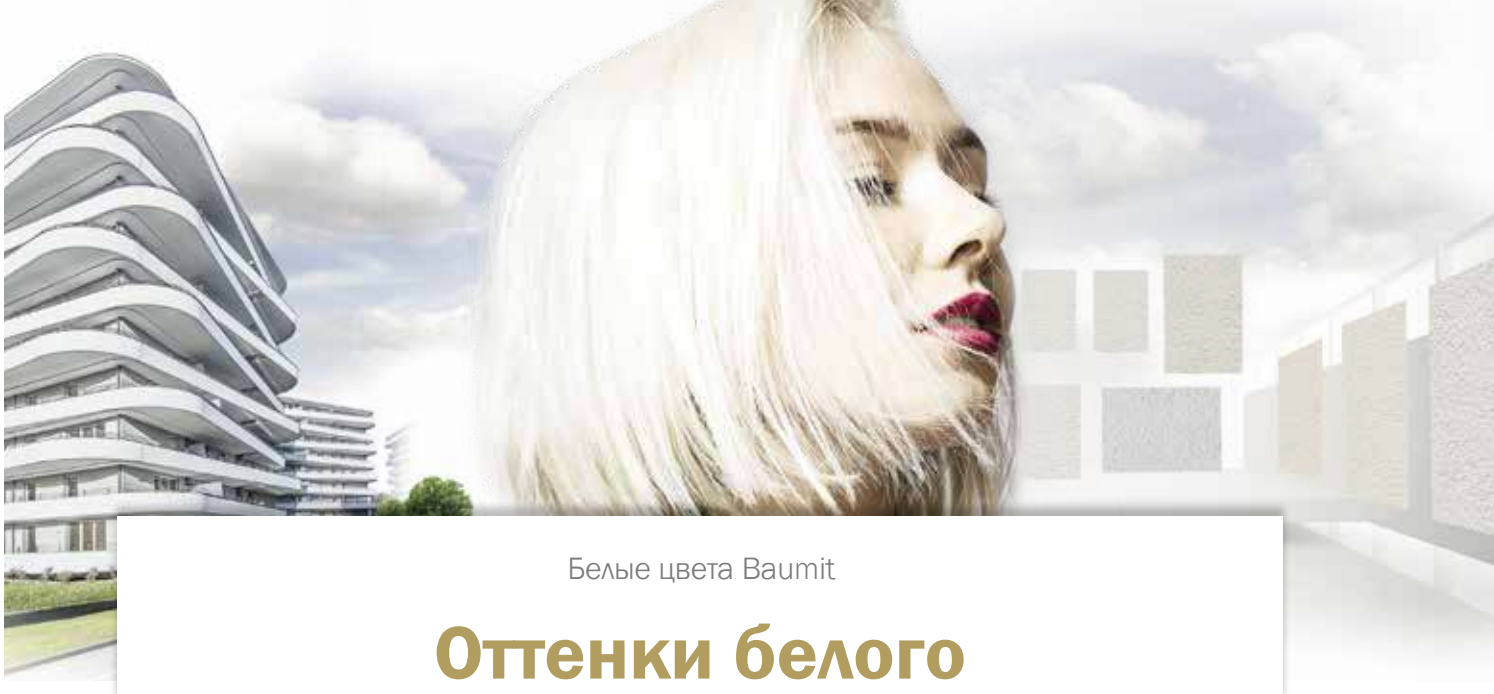
### BEEPA BAUMIT

**Easy Life** — основной спектр цветов в практичном формате: вы можете увидеть палитру системы цветов Baumit Life Color.

**Shades of white** — всегда современный: вдохновитесь самой модной палитрой цветов Baumit.

**Ionit** — Baumit Ионит активно очищает воздух и улучшает микроклимат в помещении. 65 натуральных оттенков.

**Mosaik** — это картотечная папка-веер: здесь собраны все виды мозаичных штукатурок и самые распространённые фактуры с оригинальными образцами.



Белые цвета Vaumit

## Оттенки белого

Модные цвета сменяют друг друга, а классический белый всегда остается на пике популярности, особенно если речь идет о фасаде! Сочетание белого с черным зачастую становится единственным, что вам нужно для создания идеальной гармонии.

- 12 уникальных оттенков белого
- Доведите фасад до совершенства
- Сочетание простоты и стиля



### Эффект белого.

Белый — это сумма всех цветов и одновременно их отсутствие, если мы говорим о морозно-белом. Белый выглядит чисто и дорого, одновременно прохладно и строго. Белые фасады производят не менее ошеломляющее впечатление, чем их разноцветные собратья. Выбор правильного оттенка белого для фасада — непростая задача. И это не удивительно, ведь белый редко бывает просто белым. Белоснежный? Серо-белый?

Теплый белый? Холодный белый? Даже крошечная разница имеет огромное значение для внешнего вида здания. Для теплых оттенков белого характерны красные, оранжевые и желтые нотки, которые придают цвету мягкое сияние и делают его более уютным. Прохладные оттенки отличаются нотками зеленого, синего и фиолетового, которые создают ощущение чистоты и свежести.

### 12 оттенков белого

Чтобы обозначить диапазон в рамках практически безграничных возможностей, Vaumit отобрал 12 самых красивых оттенков белого и объединил их в уникальную цветовую гамму — от белой звезды до слоновой кости, от белого опала до белого льда. Палитра «12 оттенков белого» от Vaumit. Смело выбирайте один из 12 особенных цветов, чтобы сделать свой проект уникальным. Качество Vaumit, как всегда, на высоте. Все оттенки белого доступны в линейках Vaumit StarTop/Color, Vaumit CreativTop и Vaumit SilikonTop/Color.

### Остыньте

Помимо того, что белые фасады всегда выглядят чисто и никогда не выходят из моды, они еще и функциональны. Они эффективно отражают ультрафиолет, что понижает температуру в здании в перегретых городах в жаркие летние месяцы..





**Почему архитекторы одеваются в черное, а строят белое?**

Вы когда-нибудь задумывались над этим? Мы — да, потому что хотели понять причину. Для этого мы поговорили с 50 архитекторами со всей Европы и задали им этот и другие интересные вопросы относительно архитектуры и дизайна. На простые вопросы мы получили невероятные ответы.

” Как бы мне ни хотелось думать и говорить о цветах на старте каждого проекта, в итоге результат всегда один — черно-белое.

Черный — строгость.  
Белый — традиция.  
Красота этих двух цветов абсолютна. Они создают идеальную гармонию.

Архитектор Мильца Петрова  
Студия «Спейсмод», Болгария

В монохромном варианте пропорции подчеркнуты и хорошо видны, линии четкие, пространство открыто, и ошибки скрыть не удастся...  
Архитекторы используют формы и пространство. Возможно, вся идея в том, чтобы создать материальную структуру, которая сообщает чувства и эмоции вне цветового эффекта, вне модных цветовых оттенков и вне времени.



«Оттенки белого» VauMit  
Книга 2021



Атлантик  
Резиденс  
Парк

**ОТТЕНКИ БЕЛОГО**

W1200 StarWhite	W1201 MineralWhite	W1202 CottonWhite	W1203 ChampagneWhite	W1204 LaceWhite	W1205 IvoryWhite
W1206 OpalWhite	W1207 AntiqueWhite	W1208 CeramicWhite	W1209 MagnoliaWhite	W1210 ShadowWhite	W1211 IceWhite

Возможное расхождение оттенков вызвано полиграфическим исполнением. Уточняйте фактический цвет по образцам продуктов и выкрасам!



Baumit Life

# Мир, наполненный красками

- 888 цветов Baumit Life
- Оттенки Белого
- Цвета Ionit
- Lasur, Glitter & Metallic
- Mosaik



12 УНИКАЛЬНЫХ БЕЛЫХ ОТТЕНКОВ  
**ОТТЕНКИ БЕЛОГО**  
 ВСЕГДА В ТРЕНДЕ

## Ваумит Оттенки Белого

W1200 <b>StarWhite</b>	W1201 <b>MineralWhite</b>	W1202 <b>CottonWhite</b>	W1203 <b>ChampagneWhite</b>	W1204 <b>LaceWhite</b>	W1205 <b>IvoryWhite</b>
W1206 <b>OpalWhite</b>	W1207 <b>AntiqueWhite</b>	W1208 <b>CeramicWhite</b>	W1209 <b>MagnoliaWhite</b>	W1210 <b>ShadowWhite</b>	W1211 <b>IceWhite</b>

Все 12 оттенков только для Ваумит StarTop/Color, CreativTop und SilkonTop/Color. W1200 StarWhite только для StarTop/Color and CreativTop!

## Цвета Ваумит Ionit

0010 <b>Whitney*</b>	0018 <b>Bianca</b>						
0056 <b>Flora</b>	0186 <b>Kim</b>	0286 <b>Alice</b>	0356 <b>Lea</b>	0406 <b>Romy</b>	0416 <b>Olivia</b>	0566 <b>Selina</b>	0596 <b>Victoria</b>
0057 <b>Jana</b>	0187 <b>Grace</b>	0287 <b>Ina</b>	0357 <b>Mia</b>	0407 <b>Marie</b>	0417 <b>Ria</b>	0567 <b>Nadine</b>	0597 <b>Yuna</b>
0058 <b>Denise</b>	0188 <b>Fiona</b>	0288 <b>Ivy</b>	0358 <b>Emma</b>	0408 <b>Naomi</b>	0418 <b>Nina</b>	0568 <b>Tessa</b>	0598 <b>Xenia</b>
0059 <b>Diana</b>	0189 <b>Elisa</b>	0289 <b>Amy</b>	0359 <b>Lucy</b>	0409 <b>Sophie</b>	0419 <b>Sarah</b>	0569 <b>Vivien</b>	0599 <b>Tina</b>
0706 <b>Killian</b>	0776 <b>Ennio</b>	0786 <b>Flynn</b>	0866 <b>Jasper</b>	0936 <b>Maxim</b>	0976 <b>Milan</b>	1036 <b>Odin</b>	1066 <b>Vito</b>
0707 <b>Benno</b>	0777 <b>Darius</b>	0787 <b>Hugo</b>	0867 <b>Andre</b>	0937 <b>Lio</b>	0977 <b>Navid</b>	1037 <b>Marco</b>	1067 <b>Toni</b>
0708 <b>Adam</b>	0778 <b>Elliah</b>	0788 <b>Keno</b>	0868 <b>Levin</b>	0938 <b>Norman</b>	0978 <b>Vincent</b>	1038 <b>Rafael</b>	1068 <b>Nico</b>
0709 <b>Aron</b>	0779 <b>Klaas</b>	0789 <b>Juri</b>	0869 <b>Carlos</b>	0939 <b>Oskar</b>	0979 <b>Noah</b>	1039 <b>Sam</b>	1069 <b>Tom</b>

\*0010 Whitney только для проектных программ. Просим связаться с департаментом Ваумит.

# 888 креативных цветов Baumit Life

0014	0021	0031	0041	0051	0061	0071	0081	0121
0015	0022	0032	0042	0052	0062	0072	0082	0122
0016	0023	0033	0043	0053	0063	0073	0083	0123
0017	0024	0034	0044	0054	0064	0074	0084	0124
0018	0025	0035	0045	0055	0065	0075	0085	0125
0019	0026	0036	0046	0056	0066	0076	0086	0126
0018	0027	0037	0047	0057	0067	0077	0087	0127
0019	0028	0038	0048	0058	0068	0078	0088	0128
0019	0029	0039	0049	0059	0069	0079	0089	0129
0231	0241	0281	0291	0301	0311	0321	0331	0341
0232	0242	0282	0292	0302	0312	0322	0332	0342
0233	0243	0283	0293	0303	0313	0323	0333	0343
0234	0244	0284	0294	0304	0314	0324	0334	0344
0235	0245	0285	0295	0305	0315	0325	0335	0345
0236	0246	0286	0296	0306	0316	0326	0336	0346
0237	0247	0287	0297	0307	0317	0327	0337	0347
0238	0248	0288	0298	0308	0318	0328	0338	0348
0239	0249	0289	0299	0309	0319	0329	0339	0349
0451	0461	0471	0481	0491	0501	* 0511	* 0521	0561
0452	0462	0472	0482	0492	0502	* 0512	* 0522	0562
0453	0463	0473	0483	0493	0503	0513	0523	0563
0454	0464	0474	0484	0494	0504	0514	0524	0564
0455	0465	0475	0485	0495	0505	0515	0525	0565
0456	0466	0476	0486	0496	0506	0516	0526	0566
0457	0467	0477	0487	0497	0507	0517	0527	0567
0458	0468	0478	0488	0498	0508	0518	0528	0568
0459	0469	0479	0489	0499	0509	0519	0529	0569
0701	0711	0721	0731	0741	0751	0761	0771	0781
0702	0712	0722	0732	0742	0752	0762	0772	0782
0703	0713	0723	0733	0743	0753	0763	0773	0783
0704	0714	0724	0734	0744	0754	0764	0774	0784
0705	0715	0725	0735	0745	0755	0765	0775	0785
0706	0716	0726	0736	0746	0756	0766	0776	0786
0707	0717	0727	0737	0747	0757	0767	0777	0787
0708	0718	0728	0738	0748	0758	0768	0778	0788
0709	0719	0729	0739	0749	0759	0769	0779	0789
* 0921	* 0931	* 0971	0981	0991	1001	1011	1021	1031
* 0922	* 0932	* 0972	0982	0992	1002	1012	1022	1032
0923	0933	0973	0983	0993	1003	1013	1023	1033
0924	0934	0974	0984	0994	1004	1014	1024	1034
0925	0935	0975	0985	0995	1005	1015	1025	1035
0926	0936	0976	0986	0996	1006	1016	1026	1036
0927	0937	0977	0987	0997	1007	1017	1027	1037
0928	0938	0978	0988	0998	1008	1018	1028	1038
0929	0939	0979	0989	0999	1009	1019	1029	1039

Красные цифры — только для Baumit PuraTop и Baumit PuraColor.

Синие цифры — только для Baumit PuraTop, Baumit PuraColor, Baumit StarTop, Baumit StarColor, Baumit GranoporTop, Baumit GranoporColor, Baumit CreativTop Max, Trend, Fine.

0131	0141	0151	0161	0171	* 0181	* 0191	0201	0211	0221
0132	0142	0152	0162	0172	0182	0192	0202	0212	0222
0133	0143	0153	0163	0173	0183	0193	0203	0213	0223
0134	0144	0154	0164	0174	0184	0194	0204	0214	0224
0135	0145	0155	0165	0175	0185	0195	0205	0215	0225
0136	0146	0156	0166	0176	0186	0196	0206	0216	0226
0137	0147	0157	0167	0177	0187	0197	0207	0217	0227
0138	0148	0158	0168	0178	0188	0198	0208	0218	0228
0139	0149	0159	0169	0179	0189	0199	0209	0219	0229
0351	* 0361	* 0371	* 0381	* 0391	* 0401	* 0411	* 0421	* 0431	* 0441
0352	0362	* 0372	* 0382	* 0392	* 0402	* 0412	* 0422	* 0432	* 0442
0353	0363	0373	0383	0393	0403	0413	* 0423	0433	0443
0354	0364	0374	0384	0394	0404	0414	0424	0434	0444
0355	0365	0375	0385	0395	0405	0415	0425	0435	0445
0356	0366	0376	0386	0396	0406	0416	0426	0436	0446
0357	0367	0377	0387	0397	0407	0417	0427	0437	0447
0358	0368	0378	0388	0398	0408	0418	0428	0438	0448
0359	0369	0379	0389	0399	0409	0419	0429	0439	0449
0571	* 0581	0591	0601	* 0611	* 0621	* 0631	* 0671	* 0681	0691
0572	* 0582	0592	0602	* 0612	* 0622	* 0632	* 0672	* 0682	0692
0573	0583	0593	0603	0613	0623	0633	0673	0683	0693
0574	0584	0594	0604	0614	0624	0634	0674	0684	0694
0575	0585	0595	0605	0615	0625	0635	0675	0685	0695
0576	0586	0596	0606	0616	0626	0636	0676	0686	0696
0577	0587	0597	0607	0617	0627	0637	0677	0687	0697
0578	0588	0598	0608	0618	0628	0638	0678	0688	0698
0579	0589	0599	0609	0619	0629	0639	0679	0689	0699
0791	* 0831	* 0841	* 0851	* 0861	* 0871	* 0881	* 0891	* 0901	* 0911
0792	0832	0842	0852	* 0862	* 0872	* 0882	* 0892	* 0902	* 0912
0793	0833	0843	0853	0863	0873	0883	0893	0903	0913
0794	0834	0844	0854	0864	0874	0884	0894	0904	0914
0795	0835	0845	0855	0865	0875	0885	0895	0905	0915
0796	0836	0846	0856	0866	0876	0886	0896	0906	0916
0797	0837	0847	0857	0867	0877	0887	0897	0907	0917
0798	0838	0848	0858	0868	0878	0888	0898	0908	0918
0799	0839	0849	0859	0869	0879	0889	0899	0909	0919
1041	1051	1061	1071	1111	1121	1131	1141	1151	1161
1042	1052	1062	1072	1112	1122	1132	1142	1152	1162
1043	1053	1063	1073	1113	1123	1133	1143	1153	1163
1044	1054	1064	1074	1114	1124	1134	1144	1154	1164
1045	1055	1065	1075	1115	1125	1135	1145	1155	1165
1046	1056	1066	1076	1116	1126	1136	1146	1156	1166
1047	1057	1067	1077	1117	1127	1137	1147	1157	1167
1048	1058	1068	1078	1118	1128	1138	1148	1158	1168
1049	1059	1069	1079	1119	1129	1139	1149	1159	1169

\* Данный цветовой оттенок может применяться на большой площади в СФТК Baumit только с увеличенной толщиной базового армированного слоя (не менее 5 мм)

● Данный цветовой оттенок может применяться на большой площади в СФТК Baumit только с Baumit Pura и с увеличенной толщиной базового армированного слоя (не менее 5 мм)

Возможны расхождения в цветах, связанные с полиграфическим исполнением. Уточняйте фактический цвет по образцам продуктов и выкрасам!



## Baumit Lasur



725L Сияние



726L Чувственность



727L Импульс



728L Нежность



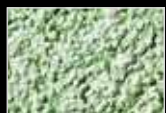
729L Постоянство



730L Мистика



731L Свежесть



732L Свобода



733L Безмятежность



734L Вера



735L Уют

## Baumit Glitter



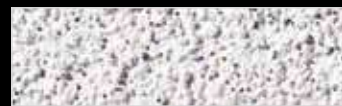
771G Золото



773G Серебро



774G Россыпь



775G Радуга

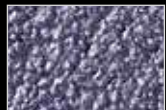
## Baumit Metallic



746M Титан



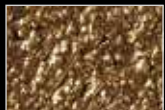
747M Платина



748M Сапфир



751M Изумруд



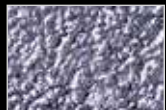
753M Золото



754M Рубин



775M Бронза



756M Лазурит

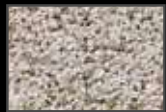
## Baumit Mosaik — Essential Line



М 301 Альбарон



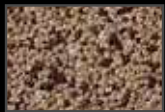
М 302 Монвизо



М 303 Маттерхорн



М 304 Денали



М 305 Виктория



М 306 Парнас



М 307 Бистра



М 308 Коуп



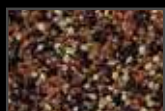
М 312 Кук



М 313 Афон



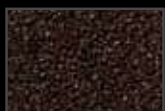
М 314 Арарат



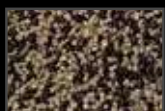
М 315 Родна



М 316 Кош



М 317 Эль Капитан



М 318 Ракс



М 325 Бэллависта



М 326 Триглав



М 327 Рашмор



М 328 Дуран



М 329 Кристал



М 330 Эльбрус



М 331 Немрут

Возможны расхождения в цветах, связанные с полиграфическим исполнением. Уточняйте фактический цвет по образцам продуктов и выкрасам!

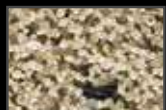
## Baumit Mosaik — Natural Line



М 337 Монблан



М 338 Олимп



М 339 Касла



М 340 Бабия



М 341 Роки



М 342 Эверест



М 343 Этна



М 344 Везувий



Эффект самоочистки

# Vaumit NanoporTop & NanoporColor

Объединив многолетний опыт и передовые технологии, Vaumit разработал высококачественный продукт — серию Vaumit NanoporTop. Она состоит из готовой к использованию финишной штукатурки и фасадной краски NanoporColor. В результате их использования фасад сияет как новый на протяжении многих лет.

- **Технология Nanopor**
- **Микроскопически гладкая структура**
- **Красота сохраняется надолго**

## Эффект Nanopor

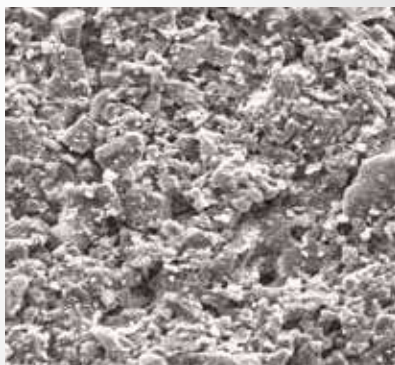
Если Вы нанесёте каплю воды на обычную гидрофобную поверхность штукатурки, то образуется «шарик» воды. Эффект Nanopor возникает во время высыхания Vaumit NanoporTop. Он влияет на последний гидрофобный нано-слой.

## Красота надолго

Капля воды, попадая на покрытие NanoporTop, теряет своё поверхностное натяжение. Влага попадает в последний гидрофобный слой. Во время высыхания влага освобождает частички грязи, и фасад остаётся сухим, чистым и красивым.



### ОБЫЧНАЯ ШТУКАТУРКА



ок. 0,2 мм

При таком увеличении видно, что поверхность обычной штукатурки более грубая. Частицам грязи легче на ней удержаться.

### VAUMIT NANOPOR

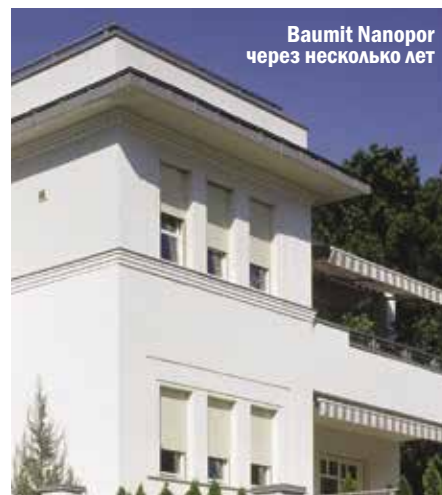


ок. 0,2 мм

Микроскопически гладкая поверхность Vaumit NanoporTop Topcoat не даёт возможности частичкам грязи прилипнуть к поверхности.



Стандартное покрытие  
через несколько лет



Vaumit Nanopor  
через несколько лет

Drypor эффект

## Baumit StarTop & StarColor

Силиконовая штукатурка нового поколения Baumit StarTop характеризуется новым наполнителем. Его структура напоминает коралл с большой площадью поверхности, в которой множество крошечных отверстий и пор, что способствует быстрому распределению влаги, находящейся на поверхности. В то же время, мелкозернистая структура обеспечивает наилучшую цветопередачу.

- Поверхность быстро высыхает
- Улучшенная защита от водорослей и плесени
- Лучшие технологические свойства



### В StarTop применяются принципы гидрофильности и гидрофобности для защиты поверхности от загрязнений.

Гидрофильность и структура коралла приводят к такому распределению влаги, что поверхность высыхает быстрее в сырую погоду. Гидрофобность делает штукатурку водоотталкивающей. Сочетание обеих характеристик — быстрое высыхание поверхности благодаря гидрофильности и скатывание капель дождя благодаря гидрофобности — делают поверхность особенно устойчивой к загрязнениям. Еще одна отличительная черта — легкое нанесение. Продукты StarTop более пластичны, легко наносятся и имеют однородную текстуру. Нанести готовую к применению штукатурку не составит труда благодаря ее пластичности.



СОВЕТ ЭКСПЕРТА



Доступны в 12 эксклюзивных «Оттенках белого».

ПОВЕРХНОСТЬ STAR ПОД МИКРОСКОПОМ



Распределение и быстрое высыхание воды



Структура Star похожа на коралл





Блестящий эффект

## Baumit PuraTop & Color

Сейчас в моде очень насыщенные цвета. Тем не менее, сочетание архитектурной эстетики с высокими требованиями к энергосбережению и долговечности ставит перед владельцами, дизайнерами и подрядчиками очень сложную задачу.

- Полная гамма цветов
- Насыщенные цвета
- Технология холодных пигментов

### Краски и штукатурки:

тёмные и насыщенные оттенки  
До нынешнего момента владельцы зданий и дизайнеры были очень

ограничены в выборе темных оттенков для фасадов. В основном из-за того, что тёмные цвета выгорают и сильно нагреваются на солнце.

Новые формулы Baumit PuraTop и PuraColor всё изменили: они создают практически безграничные возможности использовать любые цвета на фасаде без риска потери их насыщенности со временем. В системе Baumit Life Colors 94 насыщенных цвета, которые являются

основой палитры. Также их можно делать более яркими. Палитра насыщенных оттенков выгодно отличает продукцию Baumit яркостью цветов и придаёт фасаду уникальный и индивидуальный характер. Благодаря использованию инновационных холодных пигментов краски можно наносить на большие поверхности систем фасадной теплоизоляции СФТК.

### 94 НАСЫЩЕННЫХ ОТТЕНКА

0021	0031	0041	0051	0061	0071	0081	0121	0131	0141	0151	0161	0171	0181
0191	0201	0211	0221	0231	0241	0281	0291	0301	0311	0321	0331	0341	0351
0361	0371	0381	0391	0401	0411	0421	0431	0441	0451	0461	0471	0481	0491
0501	0511	0521	0561	0571	0581	0591	0601	0611	0621	0631	0671	0681	0691
0701	0711	0721	0731	0741	0751	0761	0771	0781	0791	0831	0841	0851	0861
0871	0881	0891	0901	0911	0921	0931	0971	0981	0991	1001	1011	1021	1031
1041	1051	1061	1071	1111	1121	1131	1141	1151	1161				

Возможное расхождение оттенков вызвано полиграфическим исполнением.

Холодные пигменты

# Насыщенные цвета для фасадов

Стойкость цвета обеспечивается высококачественными холодными пигментами, которые отражают большую часть солнечного света, и нагрев окрашенной поверхности минимален. Благодаря этому достижению можно смело применять модные тёмные цвета на всей поверхности фасада.

- **Возможность выбора тёмных цветов в системе СФТК**
- **Пониженная температура поверхности**
- **Безопасность и высокое качество**

## Холодные пигменты для ярких фасадов

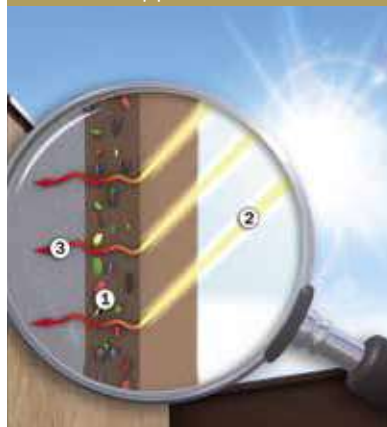
Новые пигменты вводятся в краски и штукатурки прямо на заводах. Это означает, что все 888 цветов палитры Life с коэффициентом светоотражения ниже 20 могут быть нанесены на большие поверхности СФТК или монолитные основания. Итак, в то время как стандартные пигменты поглощают большую часть солнечного света, холодные пигменты отражают их и тем самым не позволяют поверхности сильно нагреваться.

## TSR против BRV (HBW)

Коэффициент светоотражения (BRV/HBW) характеризует яркость цвета для человеческого глаза по сравнению с абсолютно белым цветом (= HBW 100) или абсолютно чёрным цветом (=HBW 0). В то же время BRV учитывает только длину волны в видимом спектре. Термический нагрев фасада зависит от всего солнечного излучения, включая ультрафиолетовое и инфракрасное. Поэтому оно характеризуется значением TSR (отражение солнечной энергии). Чем выше это значение, тем больше солнечных лучей отражается и тем самым снижается нагрев поверхности.

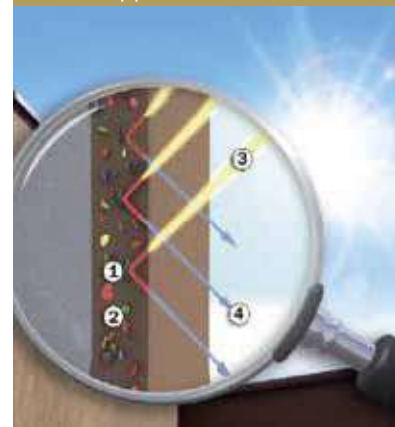


ПОВЕРХНОСТЬ БЕЗ ХОЛОДНЫХ ПИГМЕНТОВ



- ① Стандартная пигменты
- ② Солнечный свет (световой спектр)
- ③ Неотраженное излучение, рассеянное в виде тепла на поверхности

ПОВЕРХНОСТЬ С ХОЛОДНЫМИ ПИГМЕНТАМИ



- ① Холодные пигменты
- ② Стандартные пигменты
- ③ Солнечный свет (световой спектр)
- ④ Отражённый солнечный свет



Классические фактуры

# Baumit SilikonTop, SilikatTop, GranoporTop

Профессиональные решения для всех объектов.

- **Крупный размер зерна для высокой долговечности**
- **Шероховатые и гладкие фактуры**
- **На любой вкус**

Те времена, когда штукатурка играла только функциональную роль — служить основанием для покраски или поклейки обоев, давно прошли. Сегодня владельцы домов, архитекторы и дизайнеры ставят всё более высокие требования к внешнему виду жилых и коммерческих зданий. Фактура, тип и цвет должны соответствовать тому или иному стилю жизни. Сейчас возможно почти всё: мелкий размер зерна придаёт фасаду сдержанный характер, а крупный — шероховатость, винтажный шарм: в каждом случае в комбинации с цветовой схемой возможны различные креативные решения.

### Фактура «шуба»

Шероховатая фактура создается при использовании точного количества гранул определенного размера зерна (1,5, 2,0 и 3,0 мм). Выбранный размер зерна формирует основу на ровной поверхности. Штукатурка имеет вид разорванных фактурных зерен. Она наносится на толщину зерна и затирается. Фактурные зерна равномерно распределяются и создают ровную и гладкую

поверхность. Такую штукатурку наносить легче всего, так как фактуру можно нанести движениями только в определенном объеме.

### Фактура «короед»

Зерна наполнителя большого размера определяют общую толщину и глубину царапин, а также толщину штукатурки. В зависимости от используемого метода нанесения может быть получена закругленная, продольная или перекрестная фактура. Потёртая штукатурка — это заглаженная штукатурка, но её фактурное зерно преимущественно имеет круглую форму, поэтому более гладкая фактура получается при затирании. При использовании круглого зерна в штукатурке очень легко создать потёртую фактуру при помощи кельмы. В данном случае штукатурка нанесена на толщину зерна и фактурирована при помощи кельмы. Движения кельмы перемещают шарики по основанию, создавая бороздки. При движениях в различных направлениях — круговых, горизонтальных, вертикальных (возможно использование

### СОВЕТ ЭКСПЕРТА

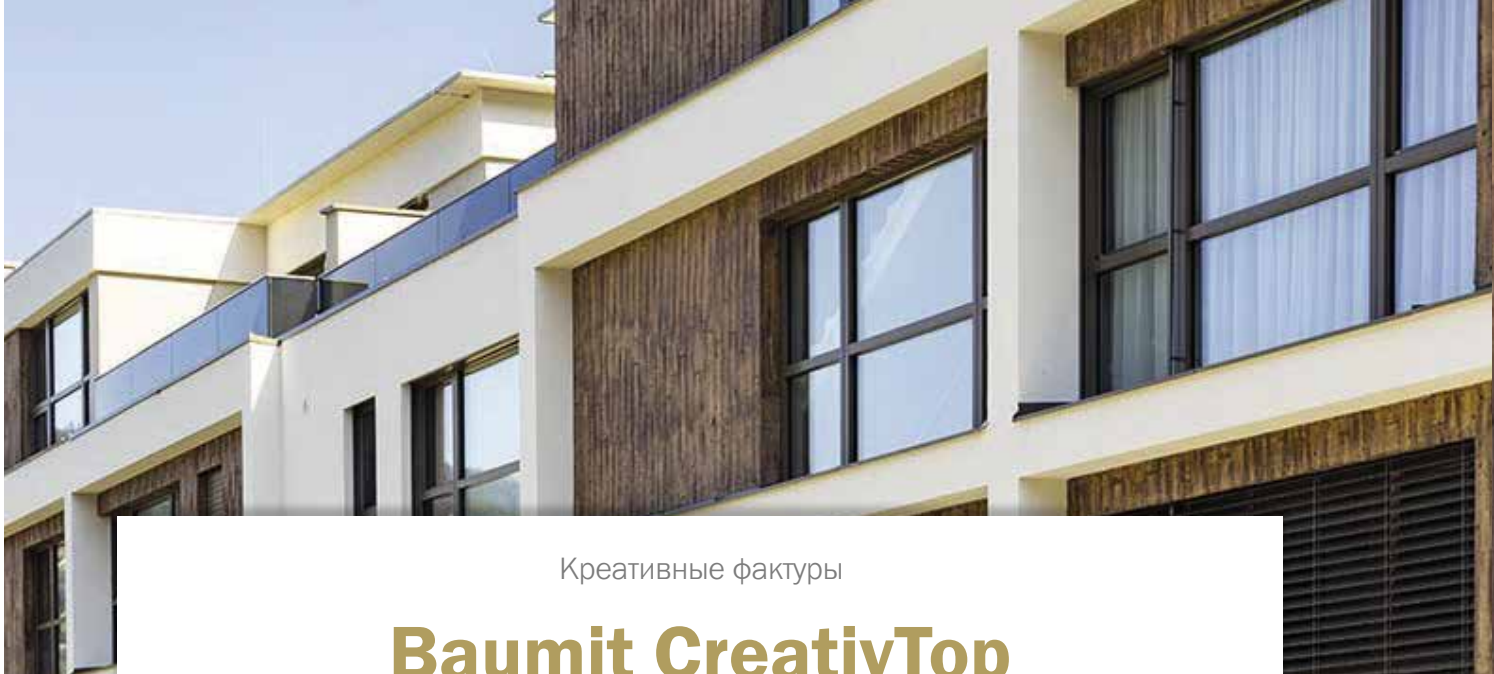
Baumit рекомендует применять на фасадах декоративную штукатурку с минимальным размером зерна 2,0 мм. Преимущества этого очевидны, потому что чем толще декоративное покрытие, тем оно лучше защищает строение от атмосферных воздействий, таких как жара, дождь и град. Большой размер зерна (2,0 и 3,0 мм), увеличивает толщину декоративного слоя и тем самым долговечность фасада.

всех направлений) — можно изменить фактуру. Чем больше будет сделано точных движений, тем равномернее будет поверхность штукатурки. Если несколько человек фактурируют штукатурку на одном фасаде, то очень важно согласовать направление их движений, чтобы не создавать различные фактуры на одной стене.



### ПОВЕРХНОСТЬ ОПРЕДЕЛЯЕТ ХАРАКТЕР





Креативные фактуры

# Baumit CreativTop

Уникальность внешнего вида фасада зависит не только от его цвета. Мыслите креативно и придайте штукатурке любую возможную фактуру.

## КАК ПОВЫСИТЬ КРЕАТИВНОСТЬ?

- Неограниченные возможности для дизайна
- Широкий выбор уникальных фактур
- Индивидуальный подход к фактурам



Baumit CreativTop с Baumit Drypor Effect значительно улучшил свои возможности. Этот эффект гарантирует сухую поверхность в условиях повышенной влажности. Таким образом, риск заражения микроорганизмами значительно снижается. Кроме того, Baumit CreativTop теперь доступен в 12 уникальных белых тонах, таких как, например, Baumit Star White – белоснежно белый – из новой цветовой палитры Baumit «Shades of White».

Штукатурки для свободного моделирования Baumit CreativTop – это готовые к использованию, усиленные силиконом штукатурки для моделирования, дающие полную свободу для творчества. Различные фактуры играют со светом и тенью, поэтому одна и та же структурированная поверхность придаёт фасаду глубину и выглядит по-разному днём, вечером и в зависимости от сезона.

### Эффективная креативность

Учитывая разнообразие видов и лёгкость в применении, штукатурка для наружных работ может быть любого цвета из палитры Baumit Life, что даёт неограниченные комбинации для творчества. Импровизируйте! С продуктами Baumit CreativTop вы можете реализовать любой проект вне зависимости от фактуры штукатурки: гладкой или рельефной, шероховатой или мелкозернистой, нанесённой зубчатым шпателем или гладилкой. Вы выбираете не только цвет, но и фактуру для отделки фасада.



## СОВЕТ ЭКСПЕРТА



Доступны в 12 эксклюзивных «Оттенках белого».





Заглаживание

MAX	TREND	VARIO
FINE	PEARL	SILK



Эффект дерева

MAX	TREND	VARIO
FINE	PEARL	SILK



Структурированная поверхность

MAX	TREND	VARIO
FINE	PEARL	SILK



Нанесение с помощью валика

MAX	TREND	VARIO
FINE	PEARL	SILK



Нанесение с помощью губки

MAX	TREND	VARIO
FINE	PEARL	SILK



Эффект грубого бетона

MAX	TREND	VARIO
FINE	PEARL	SILK



Эффект гладкого бетона

MAX	TREND	VARIO
FINE	PEARL	SILK



Нанесение зубчатым шпателем

MAX	TREND	VARIO
FINE	PEARL	SILK



Эффект гладкого металла

MAX	TREND	VARIO
FINE	PEARL	SILK



Нанесение с помощью шпателя

MAX	TREND	VARIO
FINE	PEARL	SILK



Эффект вытягивания

MAX	TREND	VARIO
FINE	PEARL	SILK



Нанесение с помощью кисти

MAX	TREND	VARIO
FINE	PEARL	SILK



Покрытие с бороздками

MAX	TREND	VARIO
FINE	PEARL	SILK



Рельефный метод нанесения

MAX	TREND	VARIO
FINE	PEARL	SILK



Эффект дерево «под старину»

MAX	TREND	VARIO
FINE	PEARL	SILK



Эффект кирпичной кладки

MAX	TREND	VARIO
FINE	PEARL	SILK



Идеальная поверхность

## Гладкий фасад Baumit

Baumit CreativTop даёт неограниченные возможности для дизайна фасада. Но несмотря на все фактуры и цвета, вы хотите сделать простой выбор — гладкий фасад.

- Идеально гладкая поверхность
- Простая и современная
- Две возможности

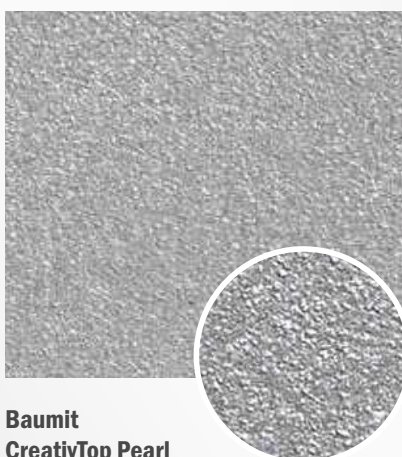
В настоящее время гладкие фасады триумфально возвращаются — в прямом смысле этого слова — в международную архитектуру. В Южной и Восточной Европе гладкие штукатурные фасады были популярны всегда, а на Западе и Севере предпочитали использовать цемент. Более того, развитие всех архитектурных стилей развивалось от интерьера к внешней отделке. Это означает, что все возможности для профессионального «гладкого» дизайна интерьера теперь можно использовать и на фасаде.

### Гладкие фасады и СФТК

Разумеется, гладкий фасад можно сделать на СФТК. Чтобы создать идеально гладкую поверхность, нужно применить накопленные навыки и подходящие ноу-хау. Используйте Creativ Top Vario, и пастообразная штукатурка станет завершающим штрихом.

Поэтому Baumit представил на рынке три продукта, с помощью которых можно сделать прекрасную отделку для «гладкого фасада»: Creativ Top Vario, Creativ Top Pearl и Creativ Top Silk.

### BAUMIT CREATIVTOP VARIO, PEARL И SILK



**Baumit  
CreativTop Pearl  
Baumit  
Metallic Titan**



**Baumit  
CreativTop Silk  
Baumit  
Metallic Gold**



### Итоги:

- Baumit StarContact
- Теплоизоляционные плиты Baumit
- Baumit StarContact с сеткой Baumit Star Tex 160

- Baumit Creativ Top Vario — штукатурка для выравнивания
- Baumit Creativ Top Pearl или Creativ Top Silk — для гладкой поверхности



### Величие гладкости

Вы можете выбрать один из двух разных подходов, используя два разных продукта:

#### Подход 1: Creativ Top Pear.

#### Подход 2: Creativ Top Silk.

- Baumit Creativ Top Pearl — это быстрый вариант. Он «просто» наносится на базовый слой штукатурки тонким слоем, создавая вид гладкого фасада с перламутровой фактурой. Доступен в 758 цветах.
- Baumit Creativ Top Silk — это другой вариант, для которого нужно больше профессиональных навыков, чтобы осуществить несколько различных этапов. После нанесения Vario на базовый слой нужно в два слоя нанести Creativ Top Silk. Результатом работы станет прекрасный, сверкающий и гладкий фасад.

### Правильное нанесение

Перед началом работ основание необходимо подготовить. В качестве первого слоя наносится Baumit Creativ Top, чтобы создать основу для разравнивания. После того как он полностью высохнет, наносится одно из выбранных финишных покрытий — Baumit Creativ Top Pearl или Baumit Creativ Top Silk.



### CREATIV TOP VARIO, PEARL & SILK

**Продукты Vario, Pearl и Silk отличаются размерами зерна:**

- Baumit CreativTop Vario: 1,5 мм
- Baumit CreativTop Pearl: 0,5 мм
- Baumit CreativTop Silk: 0,1–0,2 мм



Винтаж

## Дизайн Baumit — Lasur

Дом середины 19 века, постройка времен промышленной революции или ферма со столетней историей — всем этим историческим зданиям нужен подходящий дизайн фасада. Элегантный дизайн наружных стен способен украсить и современное жилище.

- **Матовое покрытие**
- **Самобытность**
- **Идеально для имитации поверхности**

Краска Baumit Lasur станет правильным выбором там, где требуется стиль. Lasur — это готовая для использования глазурь для декоративной отделки наружных стен и фасадов.

Матовая глазурь особенно подходит для обновления старых поверхностей в соответствующем стиле, а также для создания гармоничного фасада новых зданий. Поможет создать узнаваемый средиземноморский образ.

Идеально подходит для нетрадиционных оригинальных фасадов: сияющих, чувственных, динамичных, благородных, солидных, загадочных, свежих и нарочито небрежных.

### Применение

В зависимости от технических особенностей поверхность вначале покрывают краской, штукатуркой или выравнивающей смесью перед нанесением Baumit Lasur. Затем краска Baumit Lasur наносится слоями от одного до трех в зависимости от технических требований. Используйте подходящие инструменты, такие как малярная кисть, побелочная кисть, штукатурная кисть, натуральная губка или ткань.

### Подходящее основание

- Известковая и цементная штукатурка
- Бетонное или минеральное основание
- Минеральная и силикатная краска и штукатурка с высокой адгезией
- Дисперсионная краска и штукатурка с высокой адгезией
- Силиконовая краска и штукатурка с высокой адгезией



### BAUMIT LASUR



Сияние 725L



Чувственность 726L



Импульс 727L



Нежность 728L



Постоянство 729L



Мистика 730L



Свежесть 731L



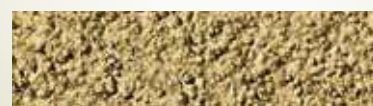
Свобода 732L



Безмятежность 733L



Вера 734L



Комфорт 735 L

Возможное расхождение оттенков вызвано полиграфическим исполнением. Уточняйте фактический цвет по образцам продуктов и выкрасам!

Особые эффекты

## Дизайн Baumit – Metallic

Современные фасады должны выглядеть ярко. Дизайн с использованием Baumit Metallic привлекает внимание. Выбирая цвет, можно творчески подойти к комбинированию оттенков. Высокая устойчивость к атмосферному воздействию – еще одно полезное свойство помимо сверхвысокого содержания металлического пигмента.

- Элегантный глянец
- Декоративные акценты
- Имитация металлической поверхности

Данное покрытие наносится валиком из овчины или при помощи распылителя. Фасад станет по-настоящему привлекательным, будь его основа гладкой или текстурированной. Доступны эффектные цвета: титан, платина, сапфир, изумруд, золото, рубин, бронза и медная лазурь.

### Применение

Чтобы цвет лучше раскрылся, сначала нанесите слой белой краски Baumit



GranoporColor или Baumit SilikonColor. Оставьте минимум на 12 часов, затем в два этапа нанесите Baumit Metallic валиком из овчины (длина ворса должна соответствовать основе и методу нанесения) или при помощи распылителя (пистолета-краскораспылителя).

### Подходящее основание

- Известковая и цементная штукатурка
- Минеральная и силикатная краска и штукатурка с высокой адгезией
- Дисперсионная краска и штукатурка с высокой адгезией
- Силиконовая краска и штукатурка с высокой адгезией

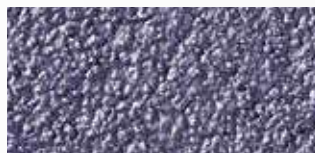
### BAUMIT METALLIC



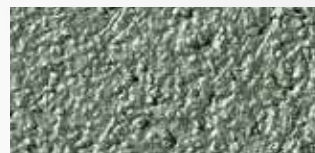
Титан 746М



Платина 747М



Сапфир 748М



Изумруд 751М



Золото 753М



Рубин 754М



Бронза 755М



Лазурит 756М

Возможное расхождение оттенков вызвано полиграфическим исполнением. Уточняйте фактический цвет по образцам продуктов и выкрасам!

Декоративные акценты

## Дизайн Baumit — Glitter

Не нужно прятать красивую архитектуру. С Baumit Glitter фасад дома засияет естественным светом и откроется миру элегантным блеском без пафоса. Baumit Lasur, Metallic и Glitter позволяют создавать особые эффекты на фасаде.

- Сияние на солнце
- Отделка и экстраординарность
- Сдержанность и роскошь

20 привлекательных модных оттенков, изящный металлический блеск, сияющий металлический глянец и сверкающие искры расширяют границы фасадного дизайна и позволяют дать волю творчеству, уникальности и воображению.



### Применение

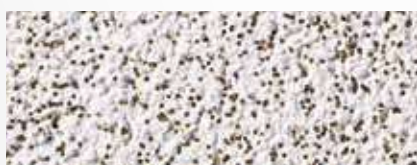
Baumit Glitter наносится механическим способом с использованием пульверизатора (например, краскораспылителя с 4 мм соплом). При механическом нанесении Baumit Glitter следите, чтобы скорость нанесения и расстояние между пульверизатором и поверхностью были постоянными. Baumit Glitter готова к использованию, не требует разведения водой.

### Подходящие основания

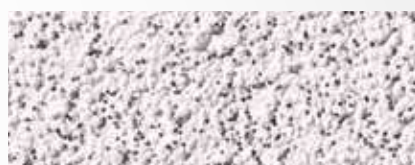
- Известковая и цементная штукатурка
- Минеральная и силикатная краска и штукатурка с высокой адгезией
- Дисперсионная краска и штукатурка с высокой адгезией
- Силиконовая краска и штукатурка с высокой адгезией



### BAUMIT GLITTER



Золото 771G



Серебро 773G



Россыпь 774G



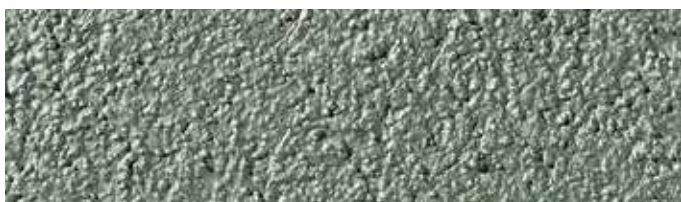
Радуга 775G



Специальная отделка поверхности

## Рекомендации Baumit

Уникальная конструкция, сверкающие и переливающиеся стены или сияющие металлические акценты. Инновационная технология эффектных покрытий Baumit Lasur, Glitter и Metallic придаст фасаду ошеломляющий вид. Для яркой индивидуальной красоты.



Красивая защита

## Baumit MosaikTop

Нижняя часть фасада подвержена особенно сильному воздействию грязи и дождя, а также механическому воздействию. Baumit MosaikTop — прекрасное решение для этого.

- Цветной кварцевый песок
- Эффект разноцветных камней
- Высокая ударопрочность

Пастообразная разноцветная штукатурка под камень MosaikTop особенно подходит для поверхностей стен, подвергающихся сильному механическому воздействию. Обладает выраженной гидрофобностью и водопаропроницаемостью.

Mosaik Natural не просто характеризуется высокой стойкостью и долговечностью, но и дает возможность придать фасаду естественный вид. Эффект камня варьируется от гранита до песчаника различного цвета с разнообразным мраморным рисунком.



### Mosaik Natural Line

Новая линейка Mosaik Natural представлена 8 эксклюзивными комбинациями камня с применением природной слюды для придания уникального естественного эффекта натурального камня, который делает фасад качественным и изящным. В то же время сохранены зарекомендовавшие себя свойства Baumit MosaikTop, такие как превосходная гидрофобность, долговечность и устойчивость.

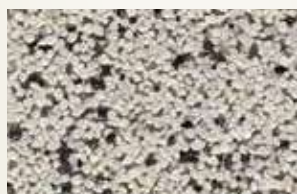
### Mosaik Essential Line

Классическая базовая линейка Mosaik Essential представлена 22 наиболее популярными оттенками. Это штукатурка под цветной камень из чистого акрилата. Цветной кварцевый песок, применяемый в продуктах Baumit MosaikTop, обладает особой прочностью, надежностью и износостойчивостью. Все это делает Baumit MosaikTop идеальным финишным покрытием для особо уязвимой нижней части фасада.

### MOSAİK — NATURAL LINE



М 337 Монблан



М338 Олимп



М 339 Касл



М 340 Бабия



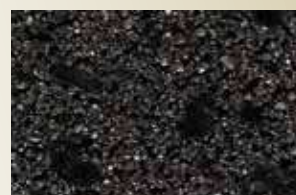
М 341 Роки



М 342 Эверест



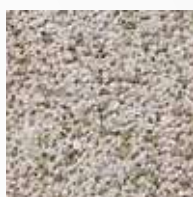
М 343 Этна



М 344 Везувий

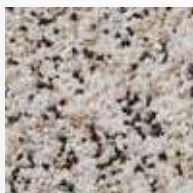

**MOSAİK — ESSENTIAL LINE**

**М 301 Альбарон**

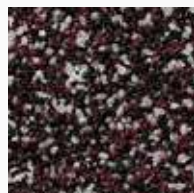
**М 302 Монвизо**

**М 303 Маттерхорн**

**М 304 Денали**

**М 305 Виктория**

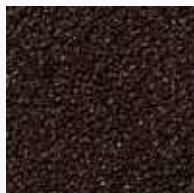
**М 306 Парнас**

**М 307 Бистра**

**М 308 Коуп**

**М 312 Кук**

**М 313 Афон**

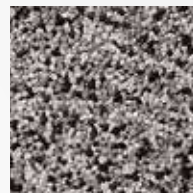
**М 314 Арарат**

**М 315 Родна**

**М 316 Кош**

**М 317 Эль Капитан**

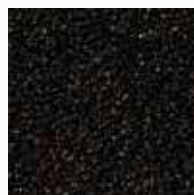
**М 318 Ракс**

**М 325 Бэлависта**

**М 326 Триглав**

**М 327 Рашмор**

**М 328 Дуран**

**М 329 Кристалл**

**М 330 Эльбрус**

**М 331 Немрут**

Возможное расхождение оттенков вызвано полиграфическим исполнением. Уточняйте фактический цвет по образцам продуктов и выкрасам!



Тепло зимой, прохлада летом!

## Фасадная теплоизоляция

Наслаждайтесь высоким качеством жизни у себя дома: Благополучие и здоровый климат создают уют в любом доме. Самое важное при создании комфортного микроклимата — это правильный выбор нужной теплоизоляции здания. Это поможет сохранить оптимальную температуру в комнатах, независимо от времени суток или времени года.





- Создание комфортного микроклимата внутри помещения в течение всего года
- Экономия средств при строительстве дома
- Снижение затрат на отопление
- Защита стен от трещин и погодных воздействий
- Предотвращение возникновения мостиков холода
- Уменьшение уровня содержания двуоксида углерода
- Безопасность для окружающей среды
- Свобода в выборе дизайна
- Экономия средств при эксплуатации

## СИСТЕМЫ ТЕПЛОИЗОЛЯЦИИ

Страница 57

Комфорт и здоровый климат внутри помещения делают обычное здание Домом. Самое важное для создания комфортного микроклимата — выбор правильной теплоизоляции здания. Это поможет создать оптимальную температуру в комнатах. Для этого Baumit разработал широкий выбор систем — как для утепления частного дома, так и для модернизации фасадов небоскрёбов. Всекомпоненты систем отвечают необходимым требованиям и характеристикам.

Высококачественная система теплоизоляции должна сохранять свои свойства годами и даже десятилетиями. Для достижения этих целей очень важно выбрать нужный клей и базовую штукатурку, которые идеально подойдут как для теплоизоляционного материала, так и для основания. Baumit предлагает тот вид клея и ту базовую штукатурку, которые имеют универсальное применение и соответствуют всем действующим требованиям, а также широкий выбор аксессуаров для правильного монтажа Вашей системы теплоизоляции — СФТК.



# Системы теплоизоляции СФТК

## StarSystem EPS



- Высокая надёжность
- Долговечность и защита
- Креативный дизайн

**Baumit PuraTop**

Baumit UniPrimer

**Baumit StarContact**

Baumit StarTex 160

Тарельчатый дюбель

**Baumit ProTherm 040**

**Baumit StarContact**

## StarSystem Mineral



- Пожаробезопасность
- Минеральная
- Паропроницаемость

**Baumit StarTop**

Baumit UniPrimer

**Baumit StarContact**

Baumit StarTex 160

Тарельчатый дюбель

**Baumit MineralTherm**

**Baumit StarContact**

## ProSystem



- Экономичность
- Простой монтаж
- Многообразие цветов

**Baumit GranoporTop**

Baumit UniPrimer

**Baumit ProContact**

Baumit StarTex 160

Тарельчатый дюбель

**Baumit ProTherm 040**

**Baumit ProContact**

ДЕКОРАТИВНАЯ ШТУКАТУРКА

ГРУНТОВКА

БАЗОВЫЙ СЛОЙ

СЕТКА

КРЕПЁЖНЫЙ АНКЕР

УТЕПЛИТЕЛЬ

КЛЕЙ

Системы наружной теплоизоляции должны монтироваться в соответствии с рекомендациями Baumit и с использованием самых современных технологий. Более детальная информация приведена в технических картах на продукты.



Классическое решение

## Baumit StarSystem

Действуйте наверняка: используя систему Baumit StarSystem EPS, Вы инвестируете в беззаботное будущее. Вы не только экономите средства каждый день на отоплении, вы также инвестируете в безопасность будущих поколений.

- **Высокая надёжность**
- **Долговечность и защита**
- **Разнообразие решений**

Система Baumit StarSystem EPS обладает такими необходимыми свойствами, как эластичность и ударопрочность, а также сочетает в себе весь опыт Baumit как лидера в теплоизоляции внешних стен.

### Инвестиции в будущее

Сочетание комфортного микроклимата внутри помещения и экономии электроэнергии приводит к улучшению качества жизни дома и на работе. Благодаря системе Baumit StarSystem EPS ценность здания повышается из-за его энергосберегающих свойств и красоты фасада.

### У грязи и воды нет шансов

Готовая к применению полимерная штукатурка Baumit PuraTop для получения особо ярких и насыщенных цветов, обладает максимальной цветостойкостью.

### Гибкая, эластичная и ударопрочная

Клеевой и базовый штукатурный состав Baumit Star Contact с лёгкостью превосходит все стандарты и нормативы. Он гарантирует, что фасад будет держаться на кирпичной или блочной кладке независимо от температурных колебаний, скорости ветра и других погодных факторов.



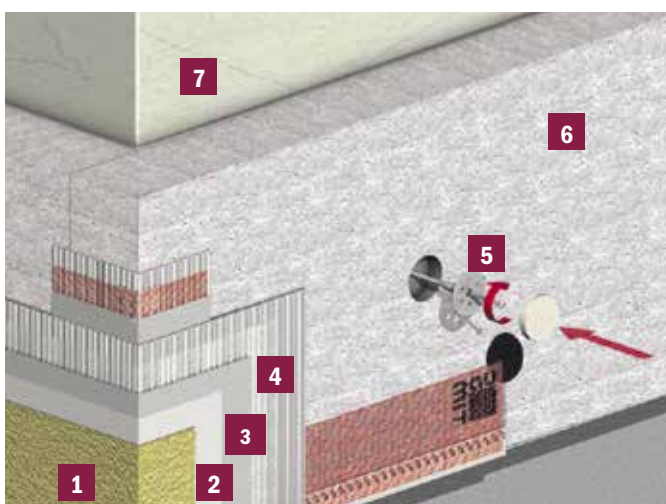
### Высочайшее качество

Грунтовка Baumit UniPrimer служит для качественной подготовки основания перед нанесением финишных покрытий.


### ПРЕИМУЩЕСТВА:


- **Отличная эластичность и ударопрочность**
- **Невероятная устойчивость к погодным условиям**
- **Лёгкость в использовании**
- **Долговечность на несколько поколений**
- **30-летний опыт**








#### КОМПОНЕНТЫ СИСТЕМЫ


- 


**1 Baumit PuraTop**  
Декоративная штукатурка насыщенных цветов
- 

**2 Baumit UniPrimer**  
Высококачественная грунтовка
- 

**3 Baumit StarContact**  
Высокопрочный клеевой и базовый штукатурный состав
- 

**4 Baumit StarTex 160**  
Высококачественная фасадная сетка
- 

**5 Тарельчатый дюбель**
- 

**6 Baumit ProTherm 040**  
Теплоизоляционная плита из фасадного пенополистирола
- 

**7 Baumit StarContact**

Мастер на все руки

# Baumit StarSystem Mineral

Дом должен обеспечивать комфорт и высокое качество жизни. Ключевые составляющие комфортного внутреннего микроклимата — это температура и влажность воздуха. Именно на эти факторы оказывает позитивное влияние система Baumit StarSystem Mineral.

- **Пожаробезопасная**
- **Минеральная**
- **Паропроницаемая**

Система Baumit StarSystem Mineral — это проверенная временем СФТК, которая подходит для зданий любого назначения. Плиты из минеральной ваты покрываются базовым штукатурным слоем с армирующей стеклосеткой. Потом наносится верхний слой, устойчивый к погодным воздействиям.

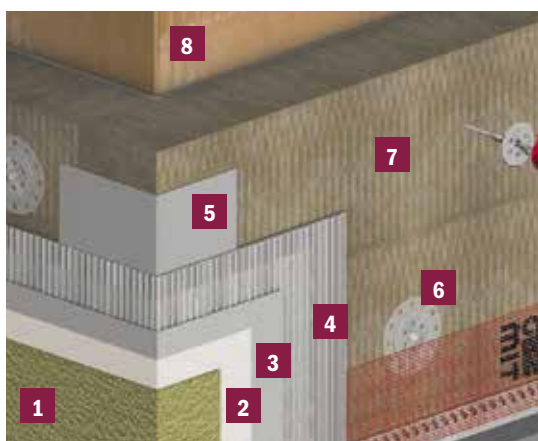
## **Минеральная теплоизоляция внешних стен**

Теплоизоляционные плиты не содержат горючих компонентов. Они сделаны из каменной ваты. Система известна своими отменными звукоизоляционными свойствами, пожаробезопасностью, паропроницаемостью. Она заметно улучшает внутренний климат помещения. Система Baumit StarSystem Mineral может использоваться на любых несущих основаниях. Она подходит для новых и старых строений, для одно- и многоэтажных домов, а также для промышленного строительства.



## **ПРЕИМУЩЕСТВА:**

- **Подходит для всех несущих оснований**
- **Нет ограничений в классе строительства**
- **Пожаробезопасность**
- **Великолепные физико-механические свойства**
- **Высокая паропроницаемость**



## КОМПОНЕНТЫ СИСТЕМЫ

- 
**Baumit NanoporColor**  
 Самоочищающаяся, высокопаропроницаемая краска
- 
**Baumit Classico Special**  
 Минеральная декоративная штукатурка белого цвета
- 
**Baumit UniPrimer**  
 Высококачественная грунтовка
- 
**Baumit StarTex 160**  
 Высококачественная фасадная сетка
- 
**Baumit StarContact**  
 Высокопрочный клеевой и базовый штукатурный состав
- 
**Тарельчатый дюбель**
- 
**Baumit MineralTherm**  
 Теплоизоляционная плита из минеральной ваты
- 
**Baumit StarContact**  
 Высокопрочный клеевой и базовый штукатурный состав



Экономичное решение

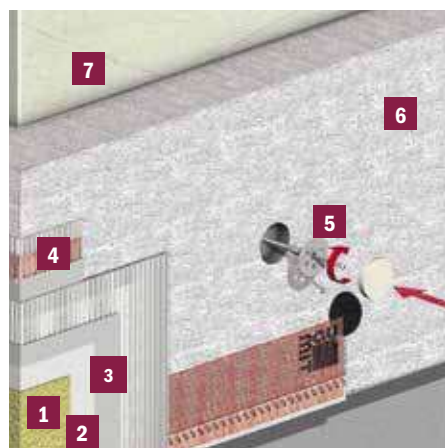
# Baumit ProSystem

Разработана специально для коммерческого сегмента. Baumit ProSystem — это сертифицированная, высококачественная система для новых зданий и реконструкции. С Baumit ProSystem можно достичь оптимального соотношения цены и качества.

- Отличное соотношение цена-качество
- Простой монтаж
- Многообразие цветов

### Экономически выгодно

Любой, кто использует профессиональные системы в строительстве частных домов или многоэтажных зданий, сделает правильный выбор, если выберет систему Baumit ProSystem. Удобство применения в два раза сокращает рабочий процесс как в отношении затраченного рабочего времени, так и времени строительства. Удобство в применении клеевых и базовых составов, простота использования штукатурки Гранопор Тор являются наилучшими аргументами в пользу отличного соотношения цены и качества.



### СИСТЕМА ДЛЯ ПРОФЕССИОНАЛОВ

1



**Baumit GranoporTop**  
Профессиональная декоративная штукатурка

2



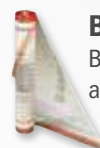
**Baumit UniPrimer**  
Высококачественная грунтовка

3



**Baumit ProContact**  
Надёжный клеевой и базовый штукатурный состав

4



**Baumit StarTex 160**  
Высококачественная армирующая сетка

5



**Тарельчатый дюбель**

6

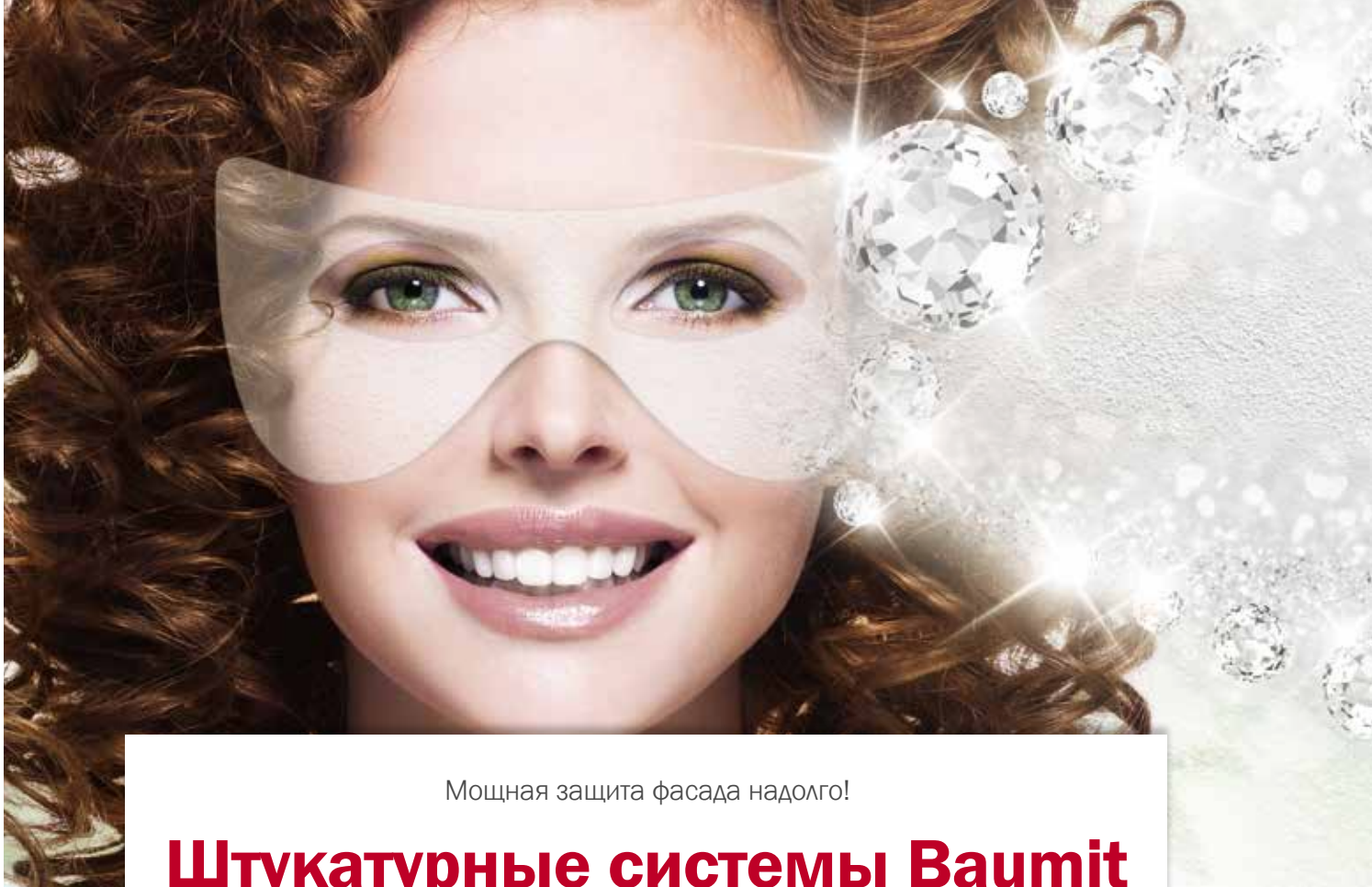


**Baumit ProTherm 040**  
Теплоизоляционная плита из фасадного пенополистирола

7



**Baumit ProContact**  
Надёжный клеевой и базовый штукатурный состав

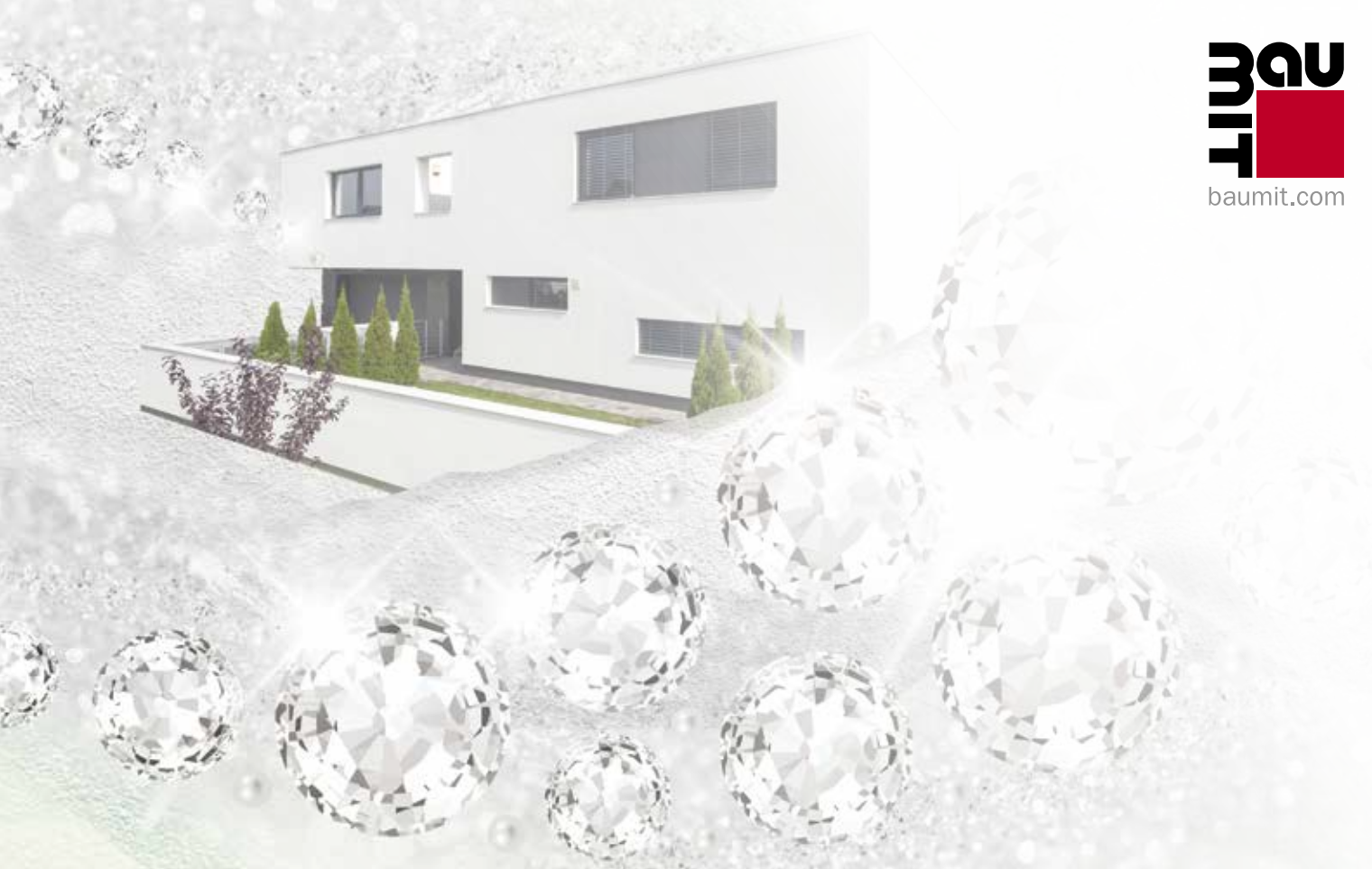


Мощная защита фасада надолго!

## Штукатурные системы Vaumit

Штукатурки Vaumit создают защиту с дополнительной ценностью. Штукатурки — это минеральные покрытия стен, которые защищают поверхность, а также являются основаниями для покраски и декоративных штукатурок. Штукатурки Vaumit были разработаны для долговременной защиты кладки и для более качественного выравнивания поверхностей. Vaumit предлагает большой выбор паропроницаемых систем штукатурок для любой сферы применения — от новостроек до проектов по восстановлению исторических зданий.





- Мощная защита фасада
- Экономия средств во время строительства дома
- Долговременная экономия на отоплении
- Защита стен от трещин и погодных влияний
- Решения на долгое время
- Высокая прочность
- Преимущества при системном использовании
- Теплоизоляционные свойства
- Непревзойдённые характеристики для ремонта





Мощная защита

# Минеральные штукатурки baumit

Штукатурки Baumit паропроницаемы. Это означает, что влага может испаряться сквозь слой штукатурки. Особенно важен внешний слой штукатурки. Baumit предлагает большой выбор дышащих систем штукатурок для любой сферы применения — от новостроек до проектов по восстановлению исторических зданий.

- Мощная защита
- Паропроницаемость стен
- Удобная в применении

## Штукатурная система Baumit

Стандартная штукатурная система подходит для любых поверхностей, любых типов зданий. Обладает высокой паропроницаемостью и эффектом самоочистки. Является идеальным решением для нетеплоизолированных стен, подходит для последующей отделки любыми декоративными покрытиями Baumit.



## Стандартная штукатурная система



- Удобное применение
- Самоочистка
- Паропроницаемость

Baumit StarTop

ДЕКОРАТИВНАЯ  
ШТУКАТУРКА

Baumit UniPrimer

ГРУНТОВКА

Baumit StarContact +  
Baumit StarTex 160

АРМИРУЮЩИЙ СЛОЙ

Baumit MPA 35 Fine

ВЫРАВНИВАЮЩАЯ  
ШТУКАТУРКА

Baumit Spritz 2

ПРЕДВАРИТЕЛЬНАЯ  
ОБРАБОТКА



Обновленные старые фасады

## Ваумит реновация

Не только фасад дома, но и такие пристройки, как балкон или наружная лестница, постоянно подвергающиеся различным атмосферным воздействиям, со временем нуждаются в реставрации. Если же речь идет о старинном здании с долгой историей, то для его обновления понадобятся специальные продукты и новые технологии.





- Быстрота и легкость нанесения
- Прочность поверхности
- Многолетняя стойкость
- Применимость для влажных стен и стен с высолами
- Защищенность здания на многие десятилетия
- Разнообразие реставрационных целей
- Восстановление первоначальной структуры
- Защита от мороза и обледенения
- Усиление компонентов



#### РЕСТАВРАЦИЯ ИСТОРИЧЕСКИХ ОБЪЕКТОВ Страница 70

Старинные здания, представляющие историческую и/или архитектурную ценность, очень важно сохранить как часть культурного наследия. Baumit может предложить правильные в плане соответствия эпохе цвета и штукатурки. При обновлении фасадов используются в основном минеральные продукты, в частности минеральные штукатурки, известковые и силикатные фасадные краски.



Защита на десятилетия

## Baumit реставрация

Исторические и памятники архитектуры уникальны и заслуживают особого отношения к ним. Защита и сохранение культурных ценностей является важной заботой нашего общества.

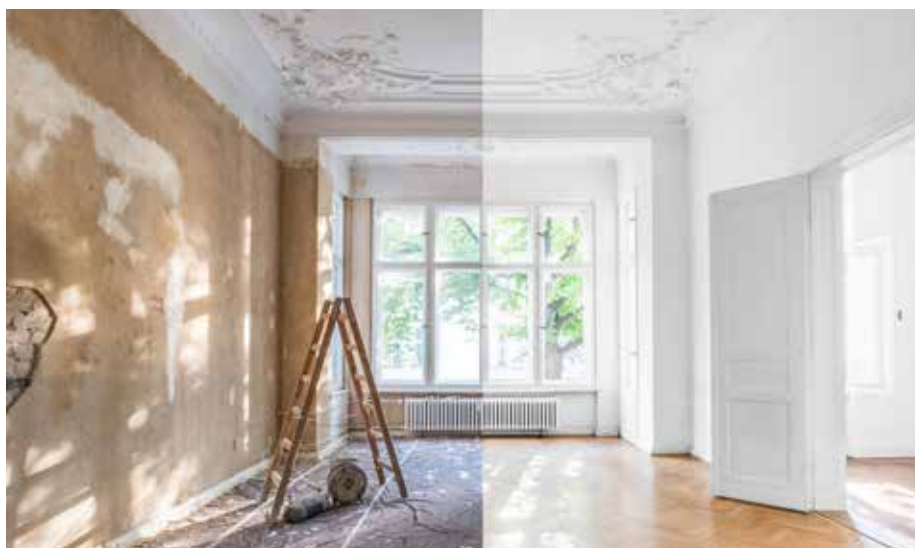
- Историческая аутентичность
- Высокая паропроницаемость
- Вяжущие и готовые растворы

### Baumit Sanova Antico

Система Baumit Sanova Antico представляет систематизированный метод для профессионального ремонта оштукатуренных поверхностей фасадов. Паропроницаемая структура продуктов Baumit Sanova гарантирует испарение воды с отсыревших стен. Для того чтобы поверхность штукатурки дольше сохраняла свои потребительские свойства и красоту, необходимо высушить кладку, чтобы не дать влаге снова проникнуть внутрь стен.

**1. Система Baumit Sanova AnticoPure** разработана с применением чистого известкового вяжущего. Система обладает исключительной паропроницаемостью. Рекомендуется для наиболее ответственных зданий.

**2. Система Baumit Sanova Antico** предназначена для исторических зданий и сооружений, эксплуатируемых во влажных условиях. Обладает повышенным сопротивлением влаге и агрессивным средам.





### 1. Система Baumit Sanova AnticoPure



- На чисто известковом вяжущем
- Повышенная паропроницаемость
- Удобство в работе

### 2. Система Baumit Sanova Antico



- Эффективность
- Повышенная надежность
- Высокая долговечность

5 Baumit SanovaColor

4 Baumit Sanova AnticoPure Fine

3 Baumit Sanova AnticoPure

2 Baumit Sanova AnticoBrick

1 Baumit FungoFluid, Baumit AntiSulfat, Baumit SanovaPrimer

5 Baumit NanoporColor

4 Baumit Sanova AnticoFine

3 Baumit Sanova Antico

ПАРОПРОНИЦАЕМАЯ  
КРАСКА

НАКРЫВОЧНАЯ  
ШТУКАТУРКА

ОСНОВНОЙ  
ШТУКАТУРНЫЙ СЛОЙ

ВОССТАНОВЛЕНИЕ  
КЛАДКИ

ПОДГОТОВКА  
ОСНОВАНИЯ



**ООО «БАУМИТ»**

141982 г. Дубна, Московская обл.,  
ул. Университетская, 11,  
Российская Федерация  
baumit@baumit.ru  
www.baumit.ru  
+7 496 212 87 04  
+7 495 984 76 12